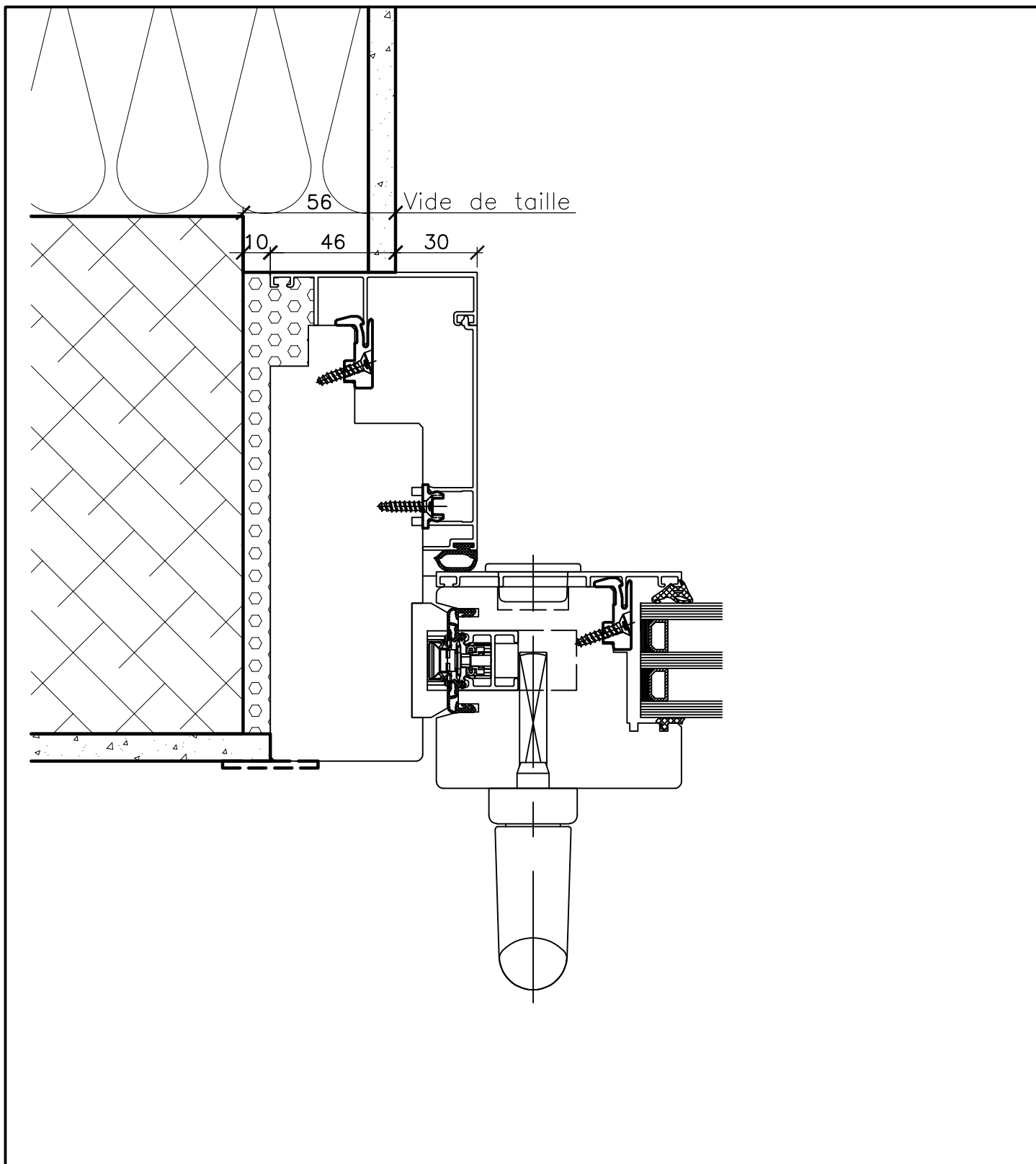


Etanchéité à définir par la DT et à la charge de la DT



Rte des Jeunes 7
 1227 Les Accacias
 Tél. : 022/307.84.10
 Fax : 022/307.84.11

Article Coulissante / Recharge haute		No	2	Date	31.06.2016
		Tech.	SM	Mod.	
		Ech.	1 : 2	Mod.	
		Ech.	A 4	Mod.	
CAD 2002	Objet	Coulissante à levage bois métal 4010 ST		POS.:	



Etanchéité à définir par la DT et à la charge de la DT

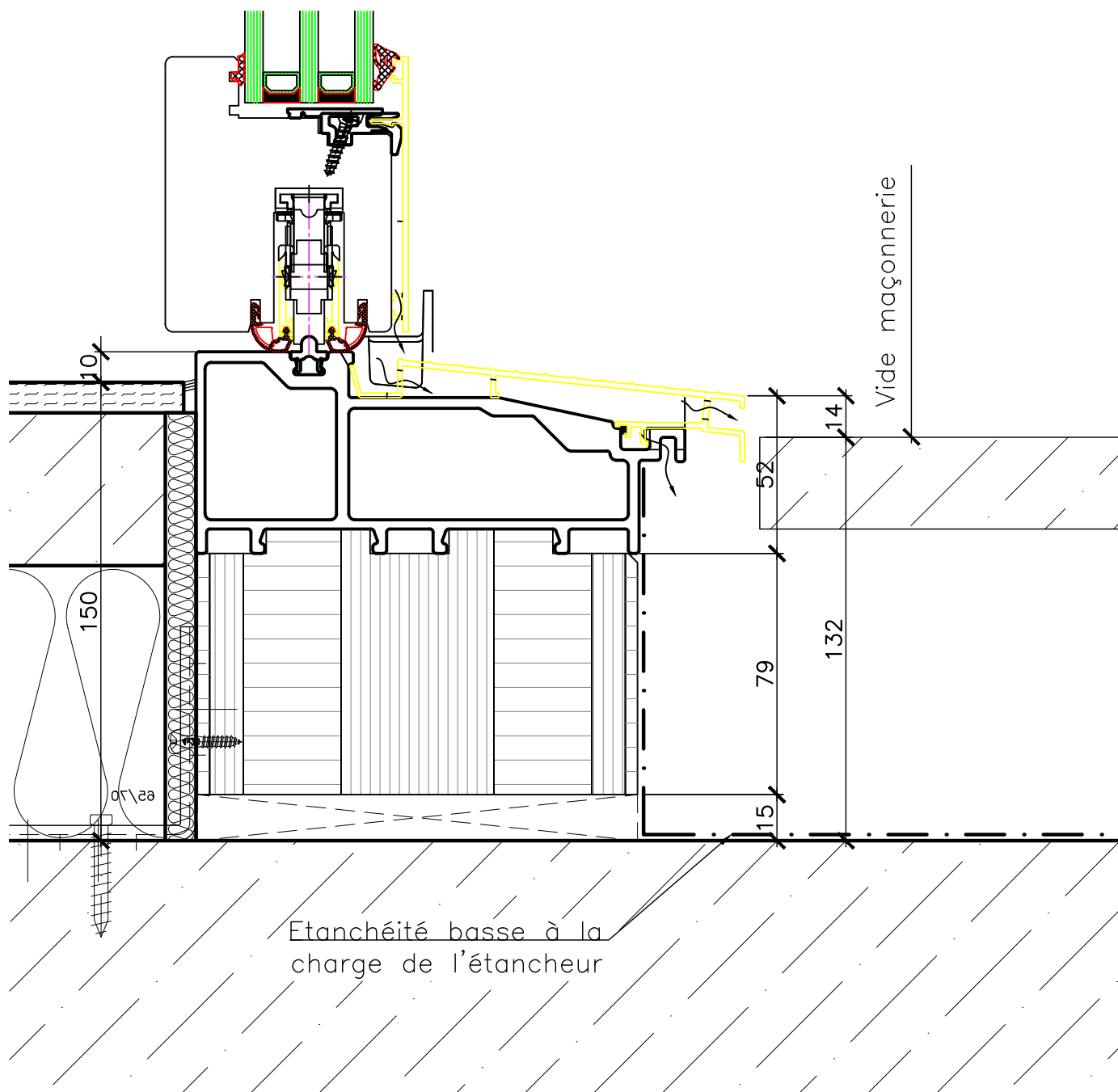


Rte des Jeunes 7
 1227 Les Accacias
 Tél. : 022/307.84.10
 Fax : 022/307.84.11

No	3	Date	31.05.2016
Tech.	SM	Mod.	
Ech.	1 : 2	Mod.	
Ech.	A 4	Mod.	

Article	Coulissante / Alignée intérieur
CAD 2002	Objet
	Coulissante à levage bois métal 4010 ST

POS.:



Etanchéité à définir par la DT et à la charge de la DT



Rte des Jeunes 7
1227 Les Accacias
Tél. : 022/307.84.10
Fax : 022/307.84.11

No	1	Date	31.06.2016
Tech.	SM	Mod.	
Ech.	1 : 2	Mod.	
Ech.	A 4	Mod.	

Article	Coulissante / Dallette	
CAD 2002	Objet	Coulissante à levage bois métal 4010 ST

POS.: