

Etanchéité à définir par la DT et à charge de la DT



No	221-30-001	Date	05.05.2017
Tech.	SM	Mod.	
Ech.	1:2	Mod.	
Ech.	A4	Mod.	

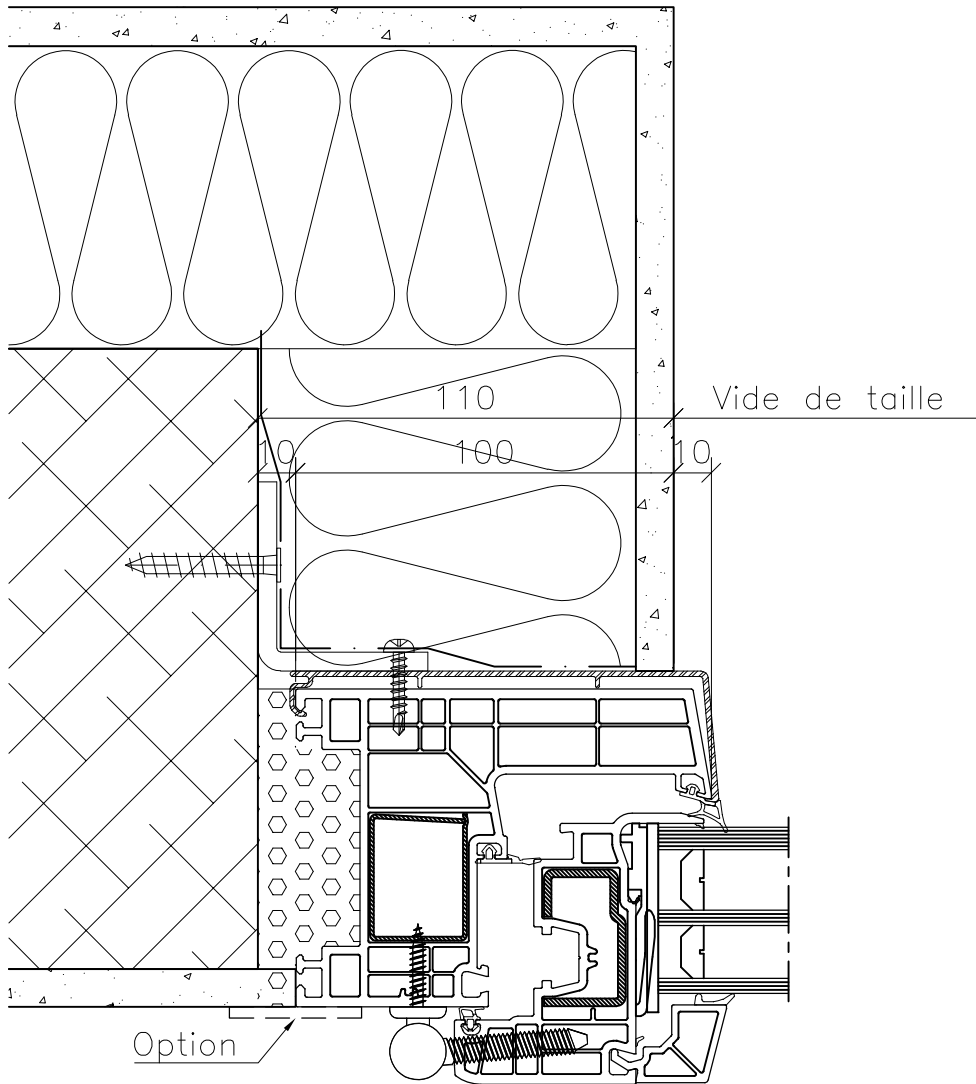
Article TPA84CH OC capot total – neuf

CAD
2017

Objet

Fenêtre OC PVC métal Norba
Alignée extérieur

POS.:



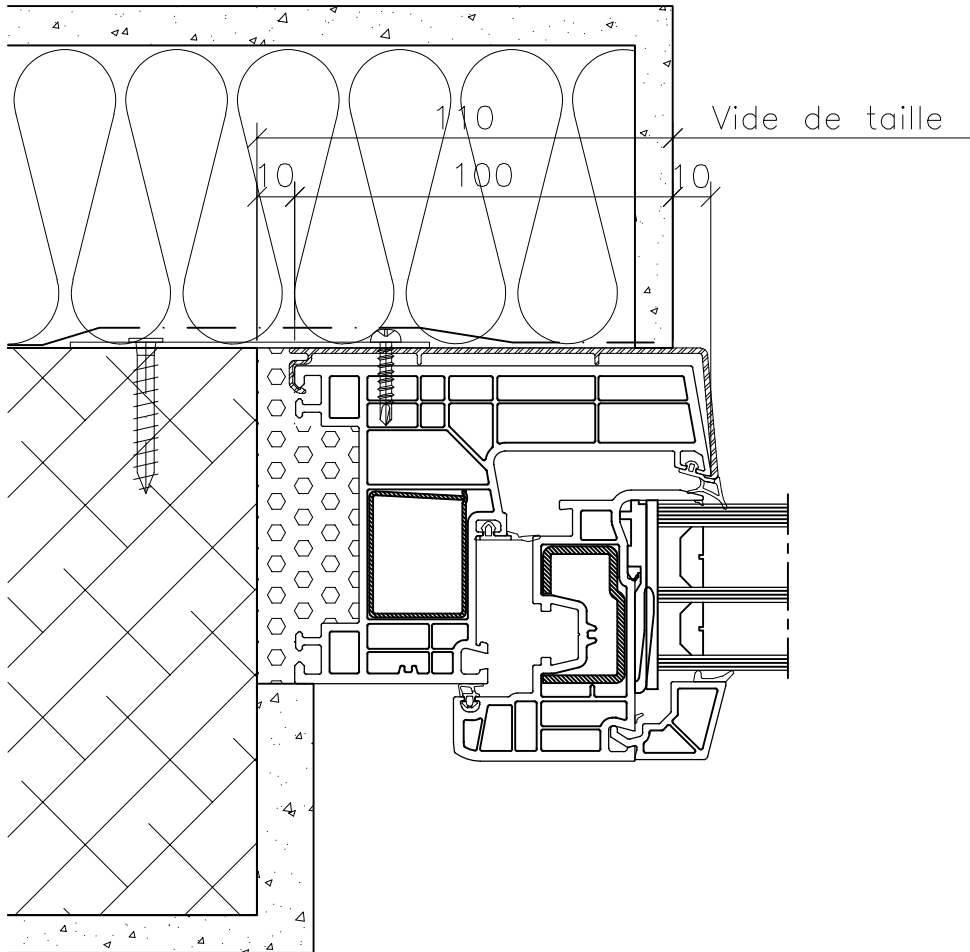
Etanchéité à définir par la DT et à charge de la DT



No	221-30-002	Date	05.05.2017
Tech.	SM	Mod.	
Ech.	1:2	Mod.	
Ech.	A4	Mod.	

Article	TPA84CH OC capot total – neuf		
CAD 2017	Objet	Fenêtre OC PVC métal Norba Alignée intérieur	

POS.:



Etanchéité à définir par la DT et à charge de la DT



No	221-30-003	Date	05.05.2017
Tech.	SM	Mod.	
Ech.	1:2	Mod.	
Ech.	A4	Mod.	

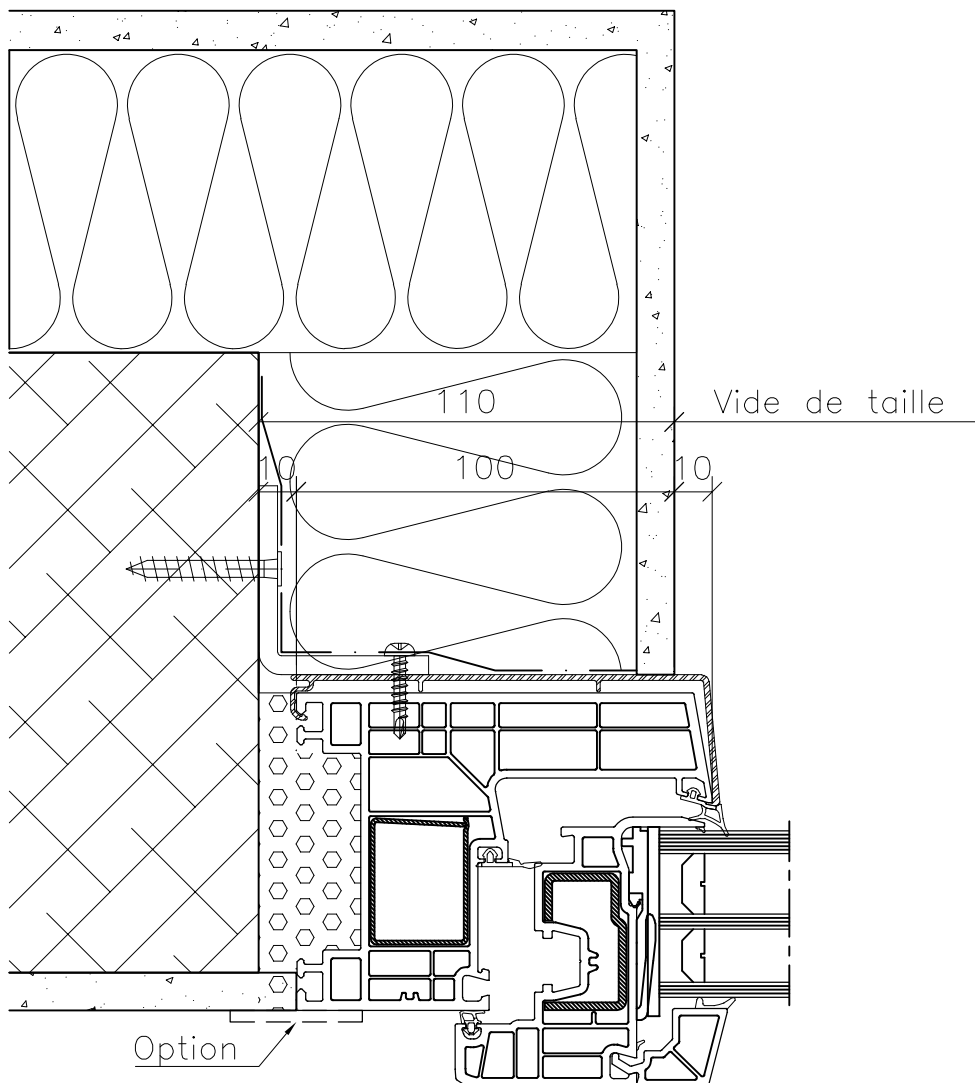
Article TPA84CH OC capot total – neuf

CAD
2017

Objet

Vitrage fixe OC PVC métal Norba
Aligné extérieur

POS.:



Etanchéité à définir par la DT et à charge de la DT



No	221-30-004	Date	05.05.2017
Tech.	SM	Mod.	
Ech.	1:2	Mod.	
Ech.	A4	Mod.	

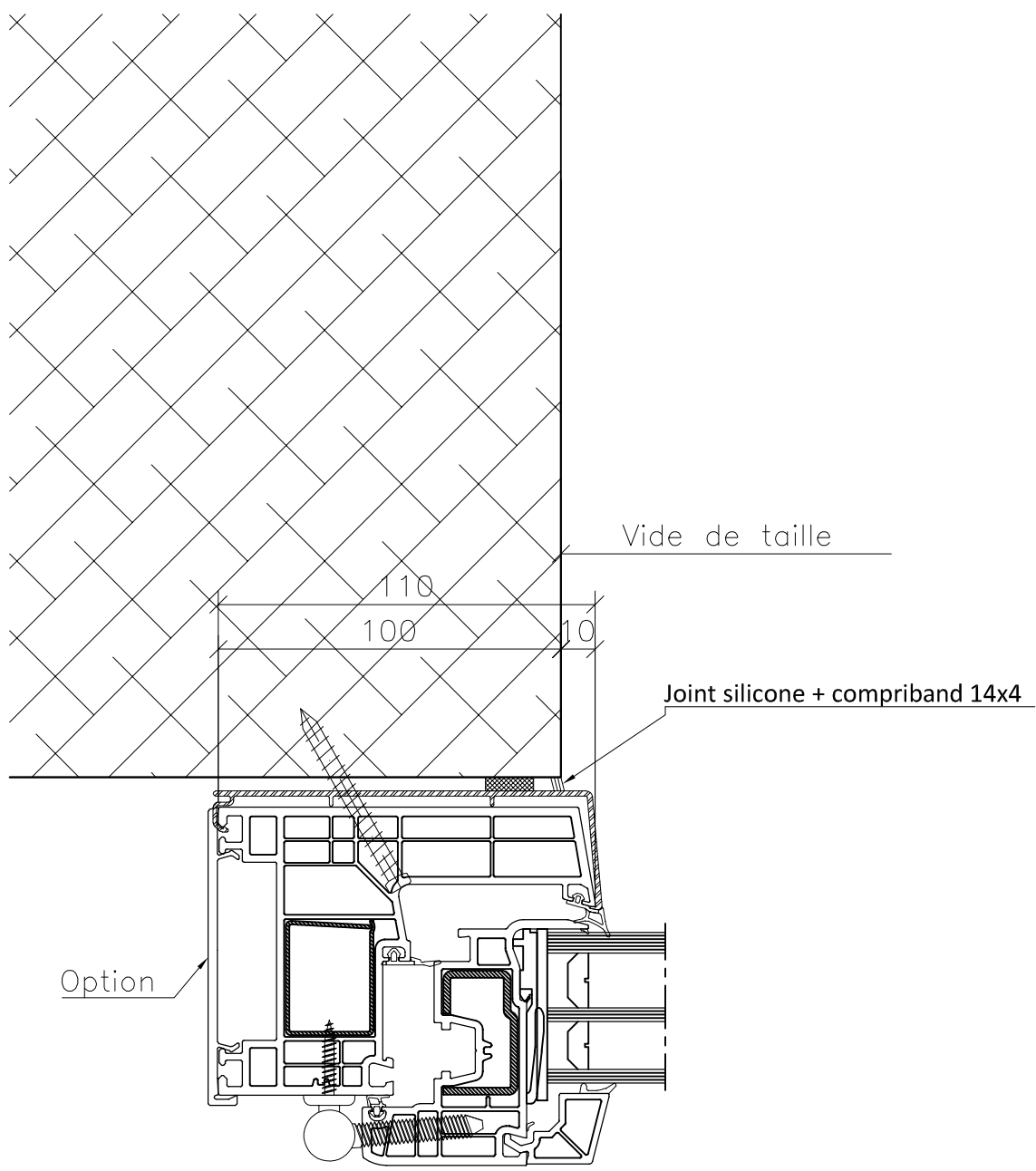
Article TPA84CH OC capot total – neuf

CAD
2017

Objet

Vitrage fixe OC PVC métal Norba
Aligné intérieur

POS.:



Etanchéité à définir par la DT et à charge de la DT



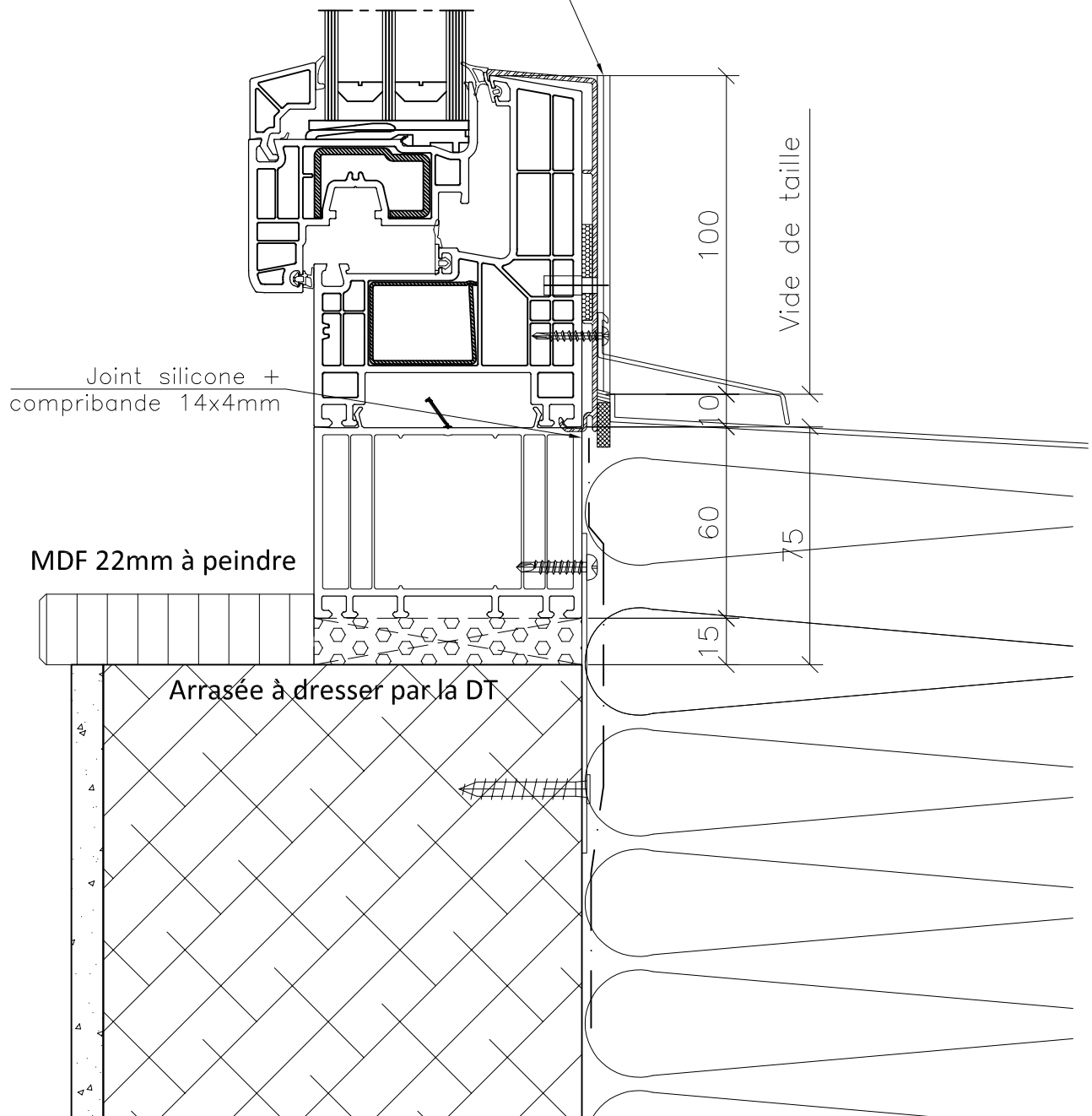
No	221-30-005	Date	05.05.2017
Tech.	SM	Mod.	
Ech.	1:2	Mod.	
Ech.	A4	Mod.	

Article TPA84CH OC capot total – neuf

CAD 2017
Objet **Fenêtre OC PVC métal Norba**
Pose applique

POS.:

Joint silicone remonté de
100mm sur les 2 côtés



Etanchéité à définir par la DT et à charge de la DT



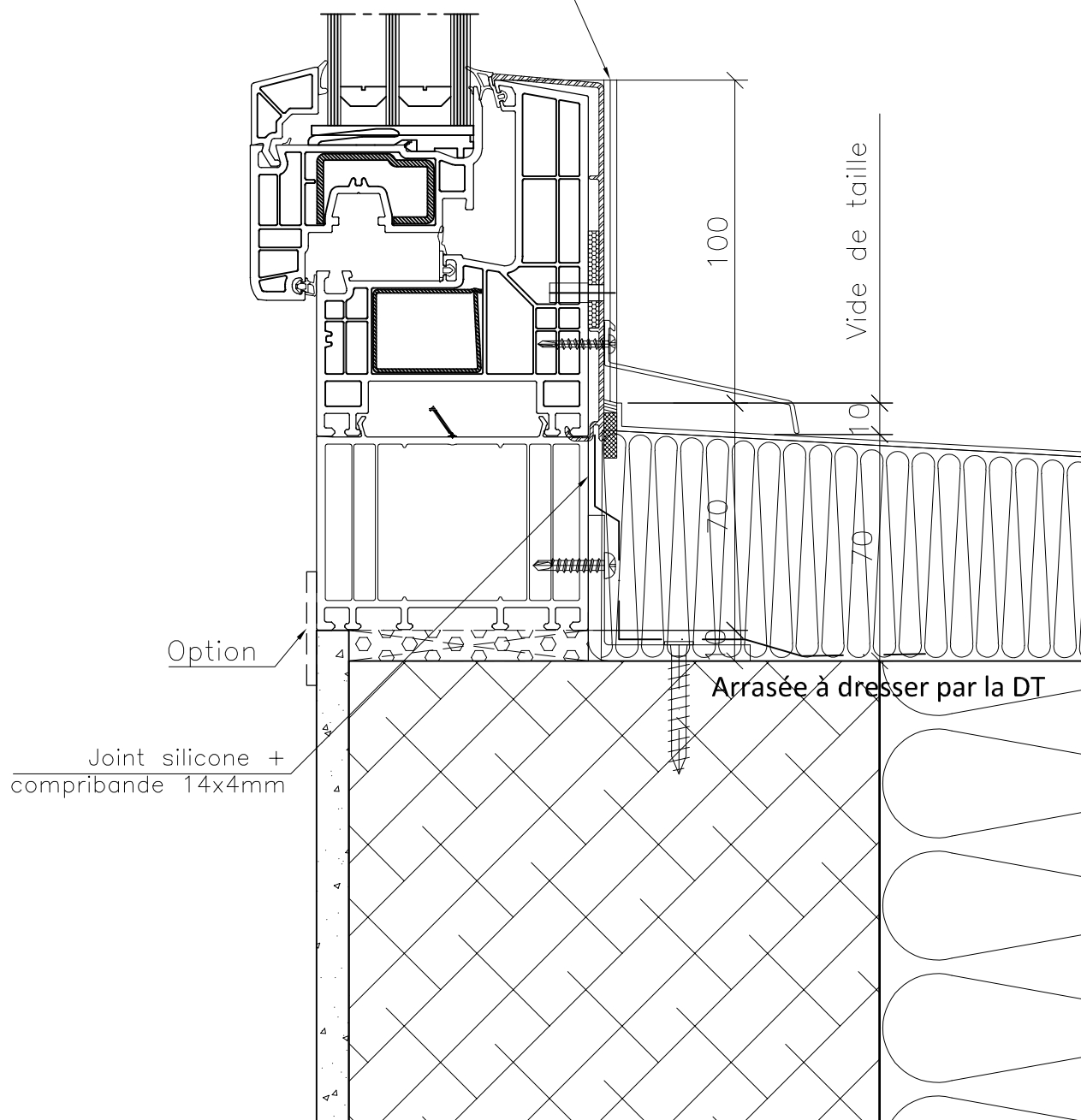
No	221-30-006	Date	05.05.2017
Tech.	SM	Mod.	
Ech.	1:2	Mod.	
Ech.	A4	Mod.	

Article	TPA84CH OC capot total – neuf
---------	-------------------------------

CAD 2017	Objet	Fenêtre OC PVC métal Norba Alignée extérieur – tablette alu isolée
-------------	-------	--

POS.:

Joint silicone remonté de
100mm sur les 2 côtés



Etanchéité à définir par la DT et à charge de la DT



No	221-30-007	Date	05.05.2017
Tech.	SM	Mod.	
Ech.	1:2	Mod.	
Ech.	A4	Mod.	

Article TPA84CH OC capot total – neuf

CAD
2017

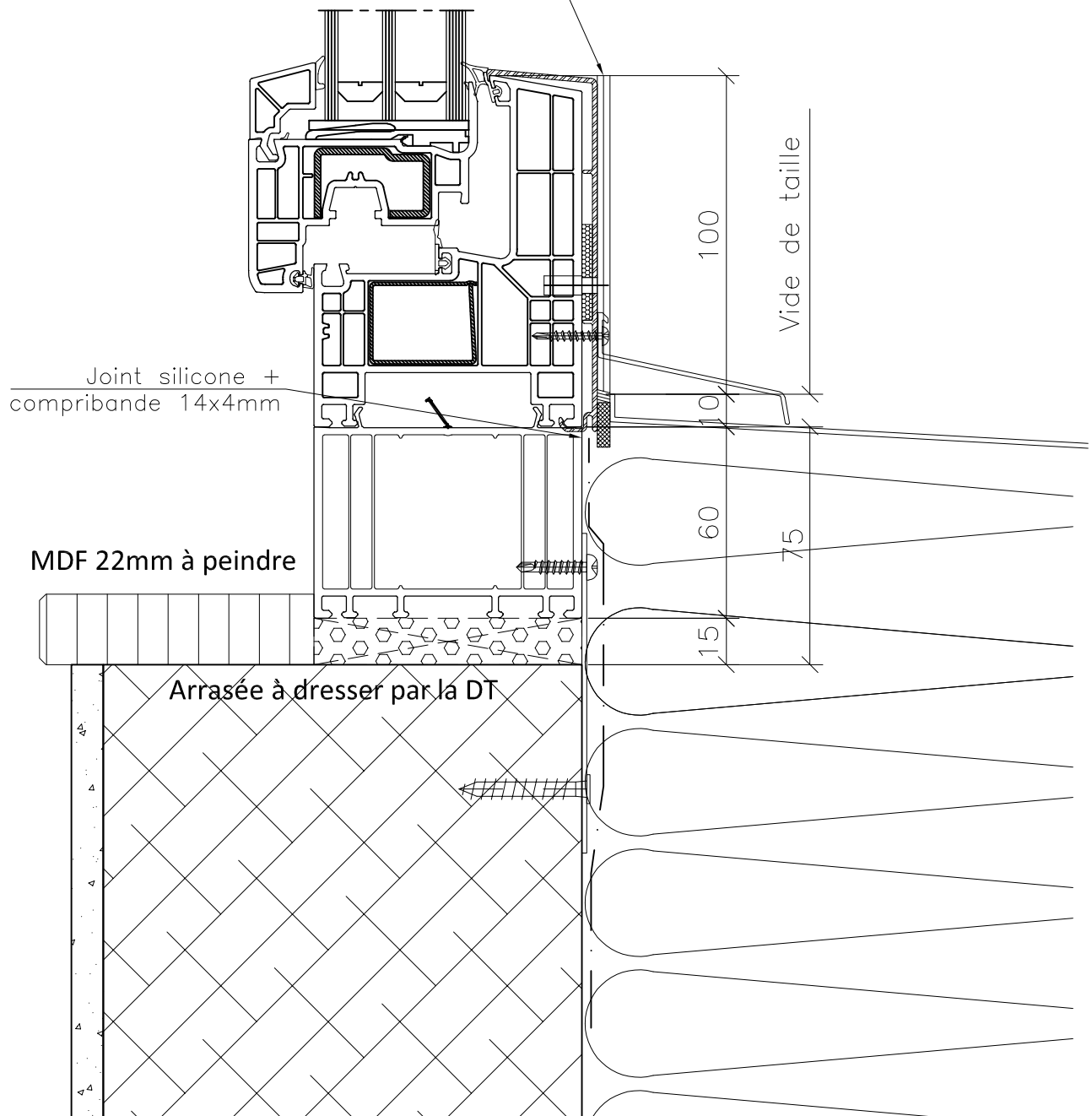
Objet

Fenêtre OC PVC métal Norba

Alignée intérieur – tablette alu isolée

POS.:

Joint silicone remonté de
100mm sur les 2 côtés



Etanchéité à définir par la DT et à charge de la DT



No	221-30-008	Date	05.05.2017
Tech.	SM	Mod.	
Ech.	1:2	Mod.	
Ech.	A4	Mod.	

Article TPA84CH OC capot total – neuf

CAD
2017

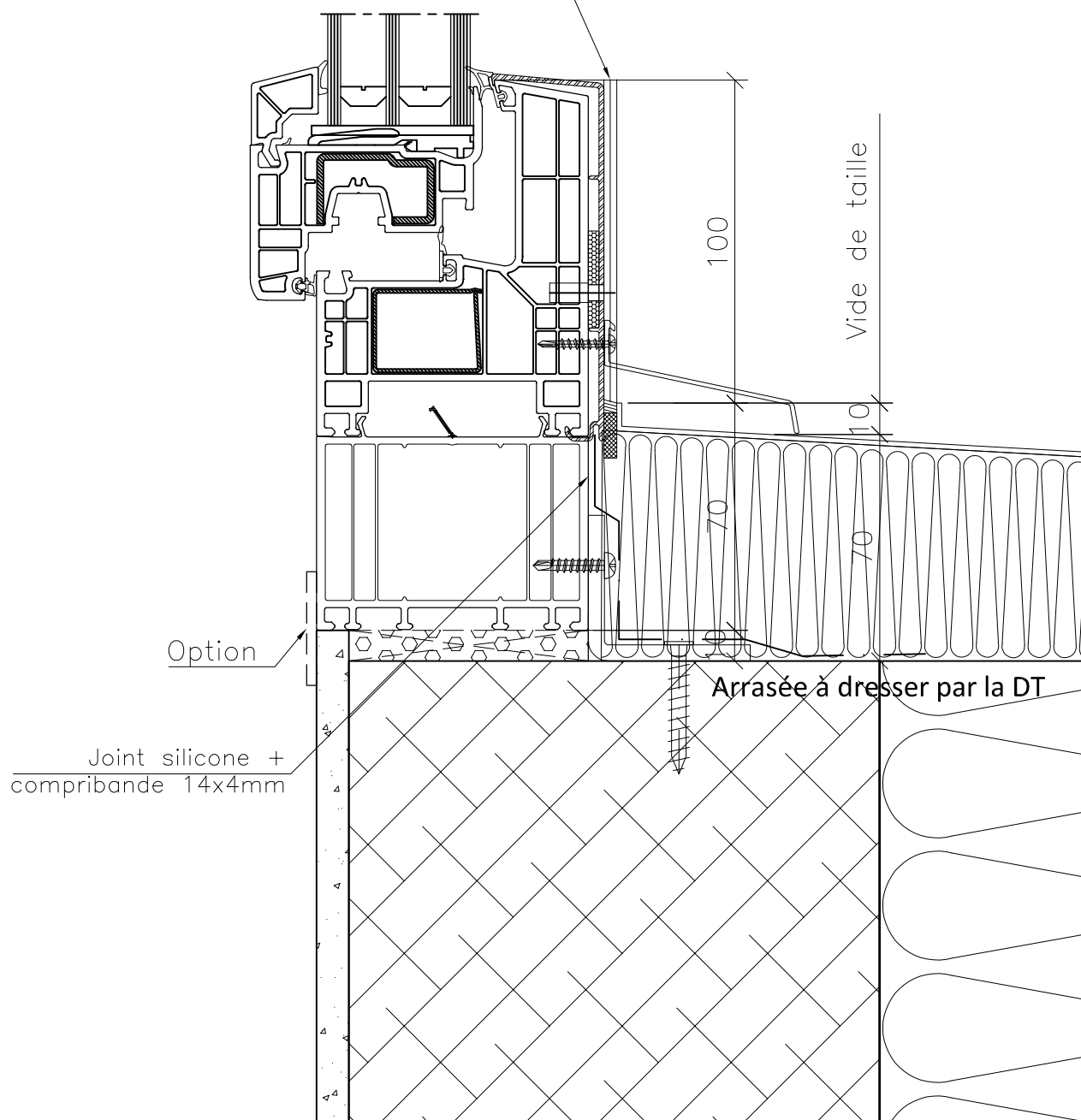
Objet

Vitrage fixe OC PVC métal Norba

Aligné extérieur

POS.:

Joint silicone remonté de
100mm sur les 2 côtés



Etanchéité à définir par la DT et à charge de la DT



No	221-30-009	Date	05.05.2017
Tech.	SM	Mod.	
Ech.	1:2	Mod.	
Ech.	A4	Mod.	

Article TPA84CH OC capot total – neuf

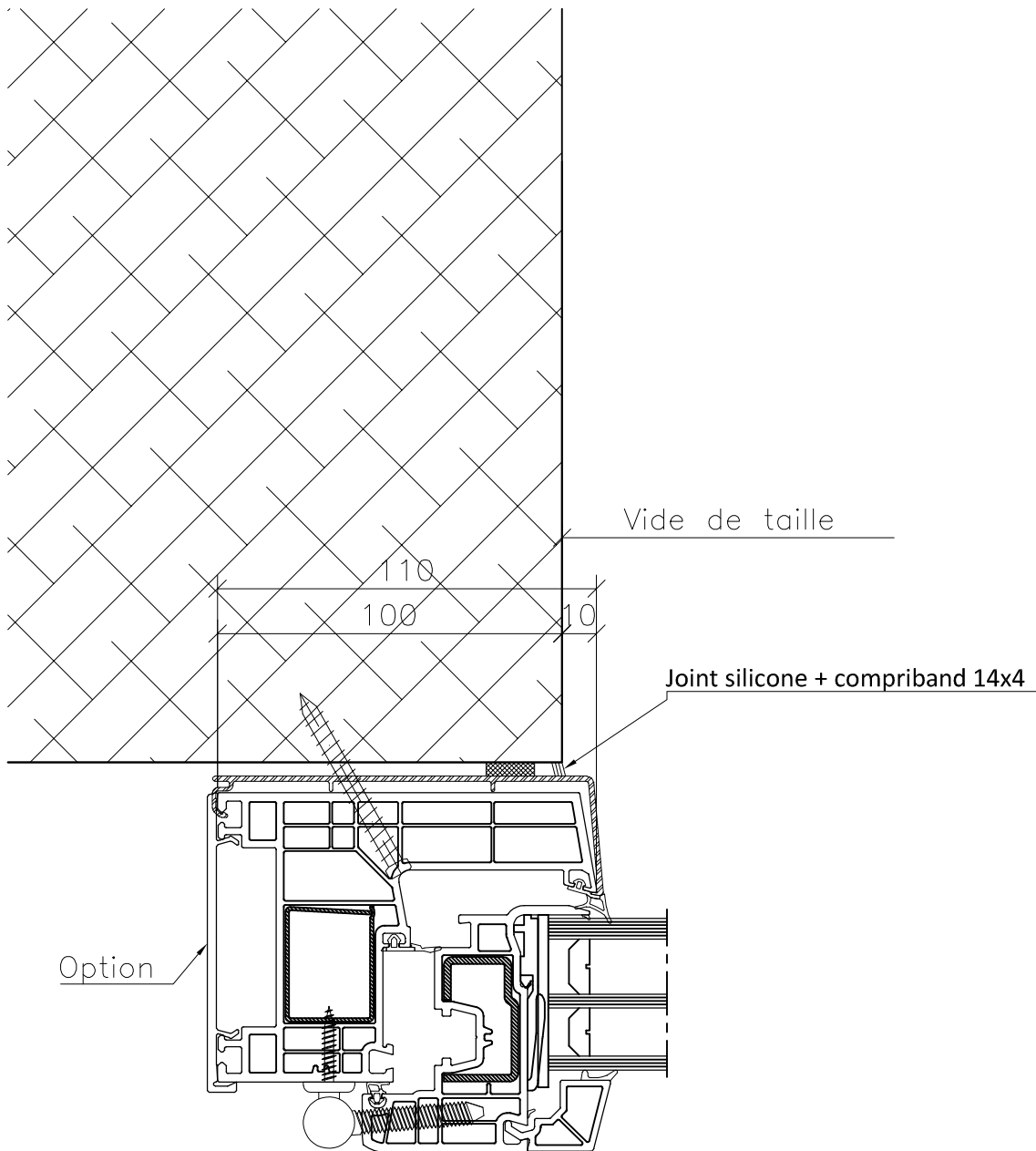
CAD
2017

Objet

Vitrage fixe OC PVC métal Norba

Aligné intérieur – tablette alu isolée

POS.:



Etanchéité à définir par la DT et à charge de la DT

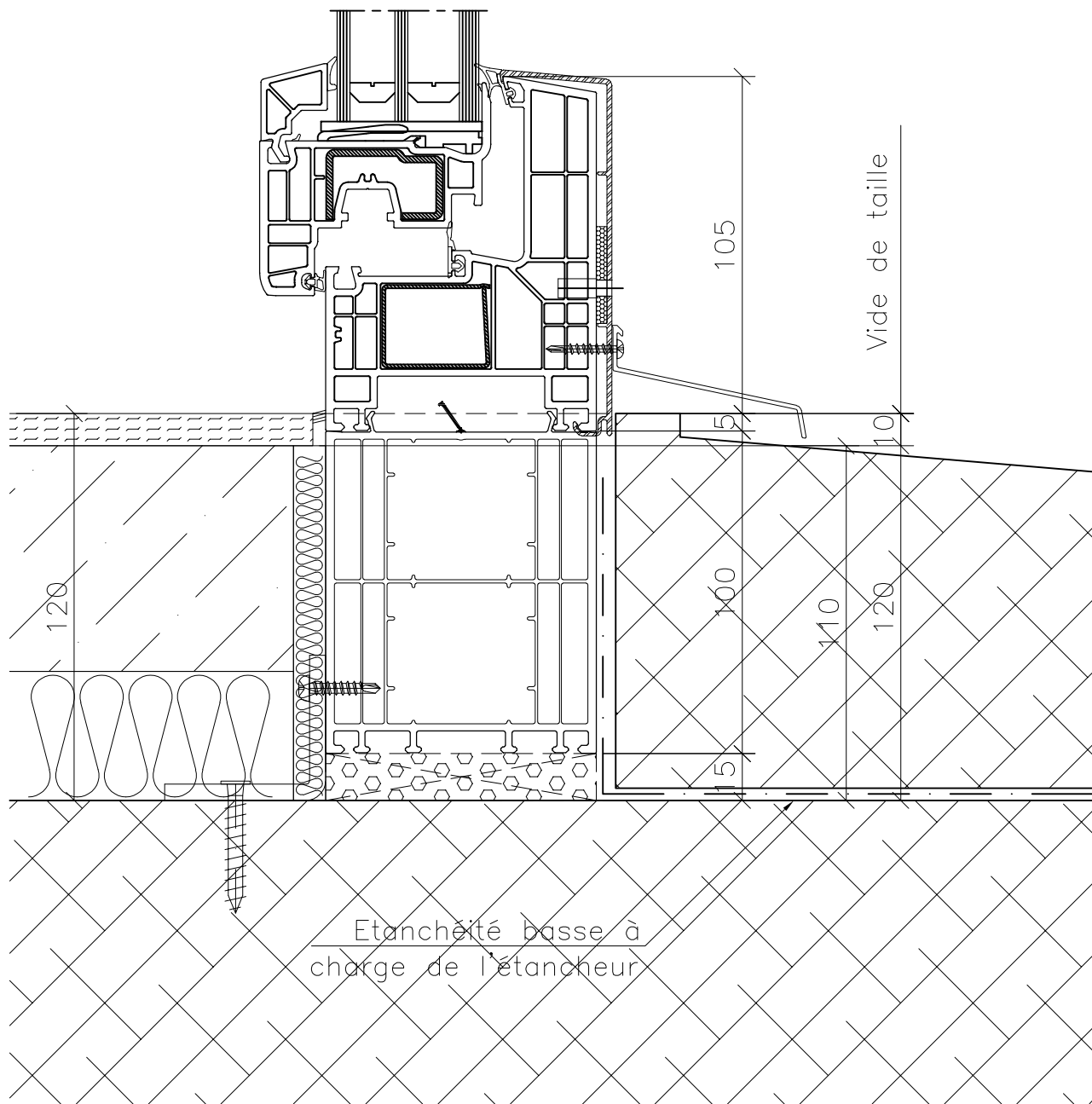


No	221-30-010	Date	05.05.2017
Tech.	SM	Mod.	
Ech.	1:2	Mod.	
Ech.	A4	Mod.	

Article	TPA84CH OC capot total – neuf
---------	-------------------------------

CAD 2017	Objet	Fenêtre OC PVC métal Norba Pose applique
-------------	-------	--

POS.:



Etanchéité à définir par la DT et à charge de la DT



No	221-30-011	Date	05.05.2017
Tech.	SM	Mod.	
Ech.	1:2	Mod.	
Ech.	A4	Mod.	

Article TPA84CH OC capot total – neuf

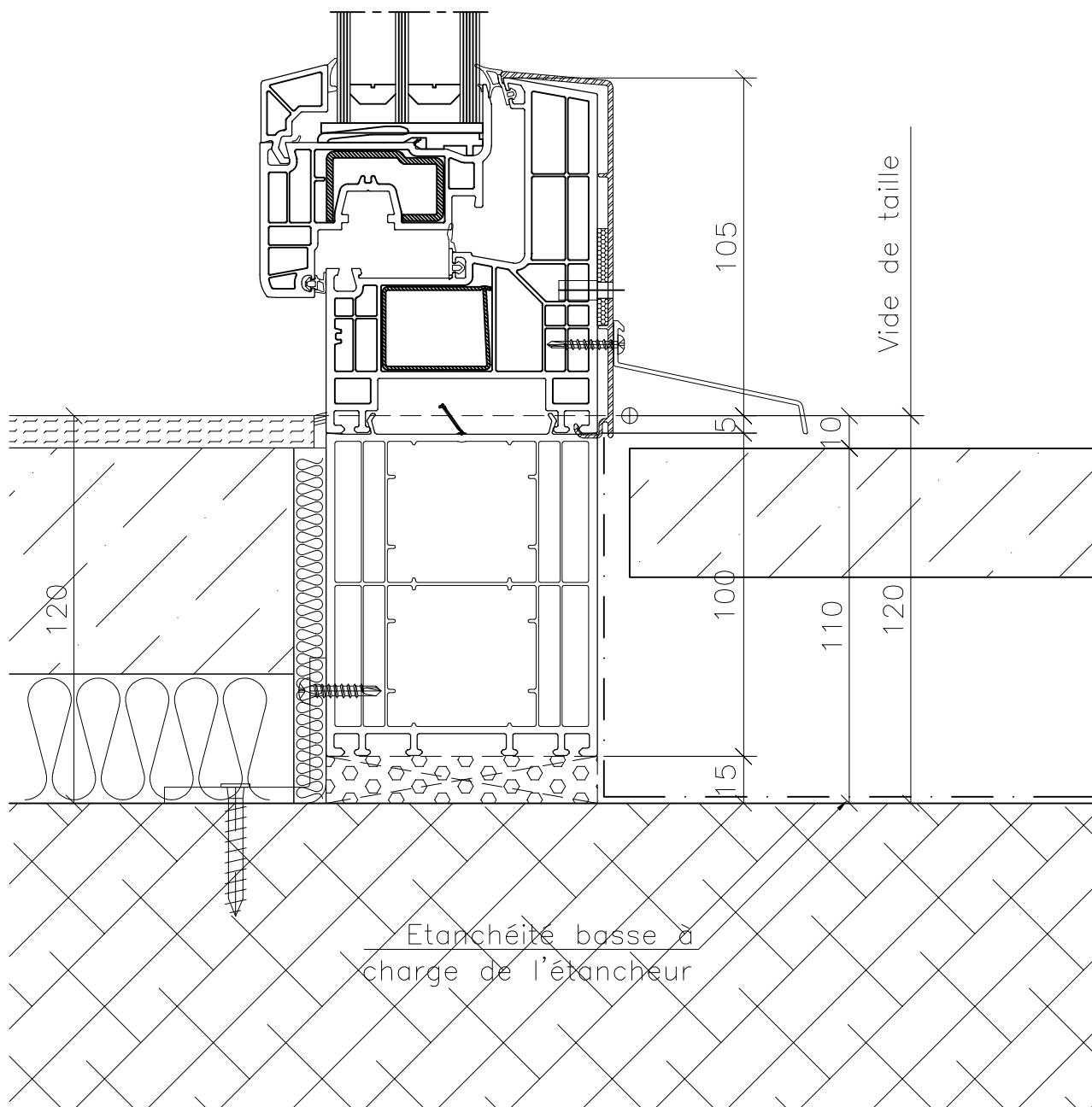
CAD
2017

Objet

Porte-fenêtre OC PVC métal Norba

Tablette béton

POS.:



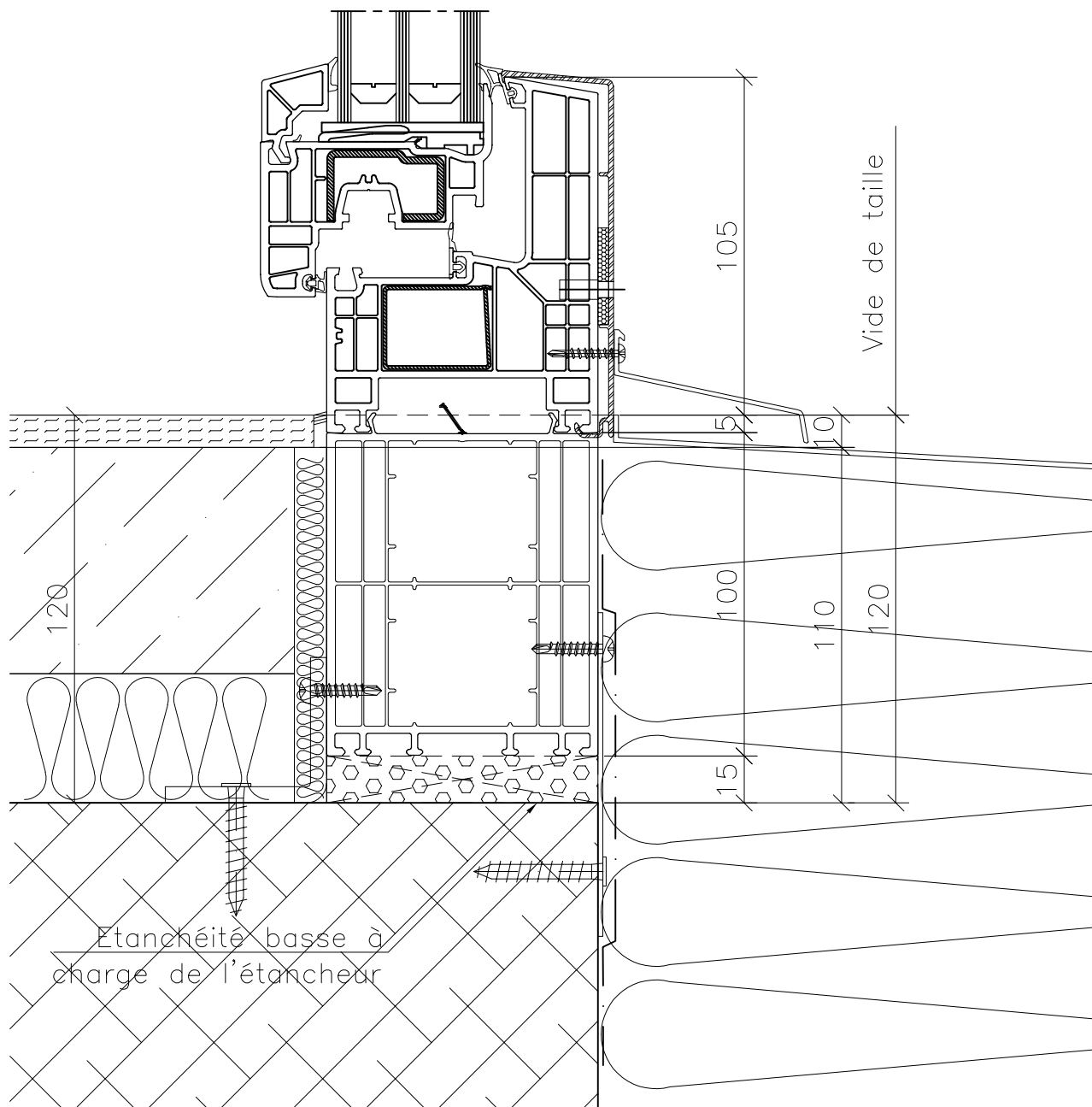
Positionnement en hauteur des dallettes à voir avec Norba
 Etanchéité à définir par la DT et à charge de la DT



No	221-30-012	Date	05.05.2017
Tech.	SM	Mod.	
Ech.	1:2	Mod.	
Ech.	A4	Mod.	

Article	TPA84CH OC capot total – neuf		
CAD 2017	Objet	Porte-fenêtre OC PVC métal Norba	
		Dallette	

POS.:



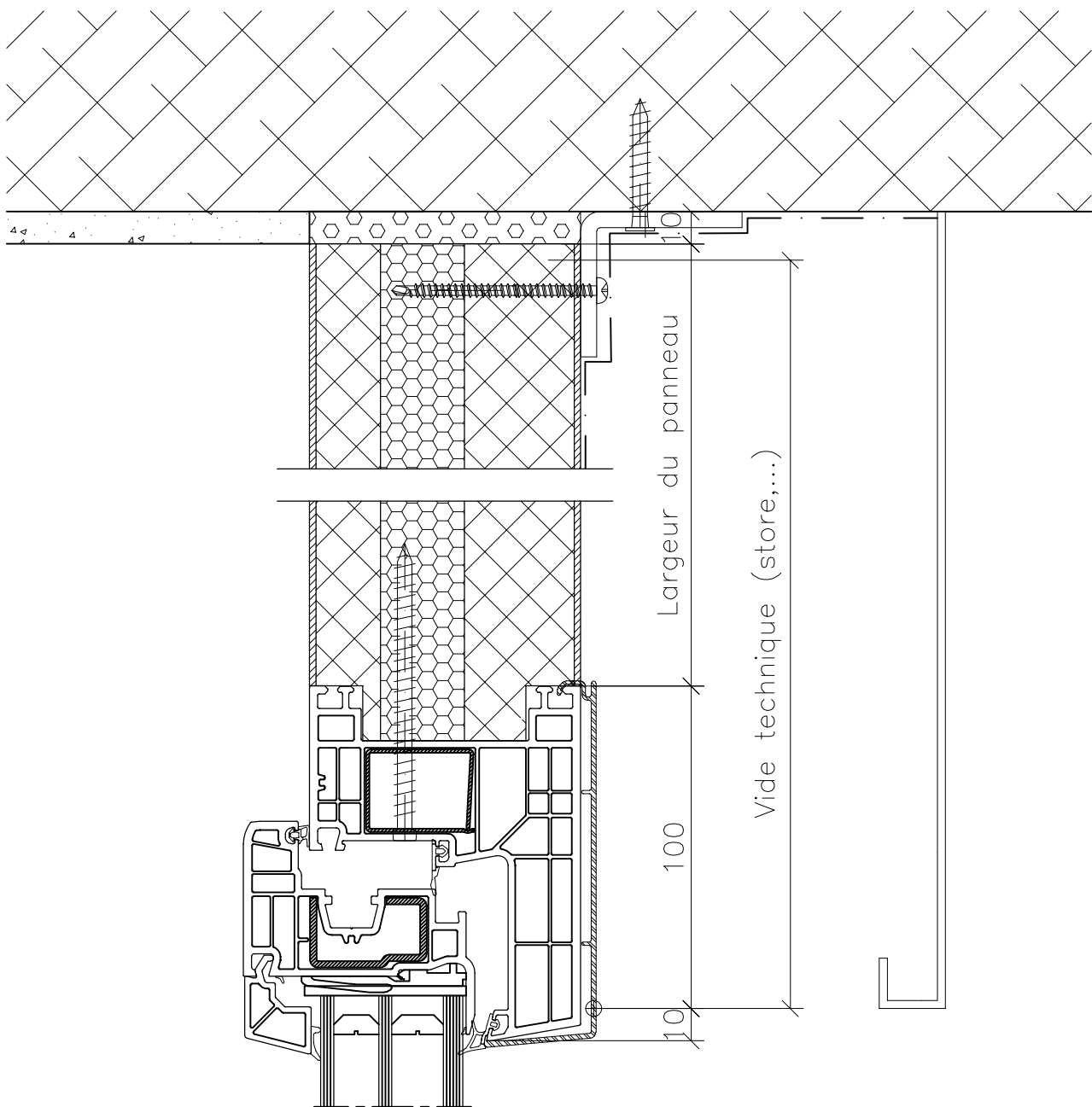
Etanchéité à définir par la DT et à charge de la DT



No	221-30-013	Date	05.05.2017
Tech.	SM	Mod.	
Ech.	1:2	Mod.	
Ech.	A4	Mod.	

Article	TPA84CH OC capot total – neuf		
CAD 2017	Objet	Porte-fenêtre OC PVC métal Norba	
		Tablette alu isolée	

POS.:



Etanchéité à définir par la DT et à charge de la DT



No	221-30-014	Date	05.05.2017
Tech.	SM	Mod.	
Ech.	1:2	Mod.	
Ech.	A4	Mod.	

Article TPA84CH OC capot total – neuf

CAD
2017

Objet

Fenêtre OC PVC métal Norba
Avec panneau élargisseur

POS.: