

Etanchéité à définir par la DT et à charge de la DT



No	221-24-002	Date	05.05.2017
Tech.	SM	Mod.	
Ech.	1/2	Mod.	
Ech.	A4	Mod.	

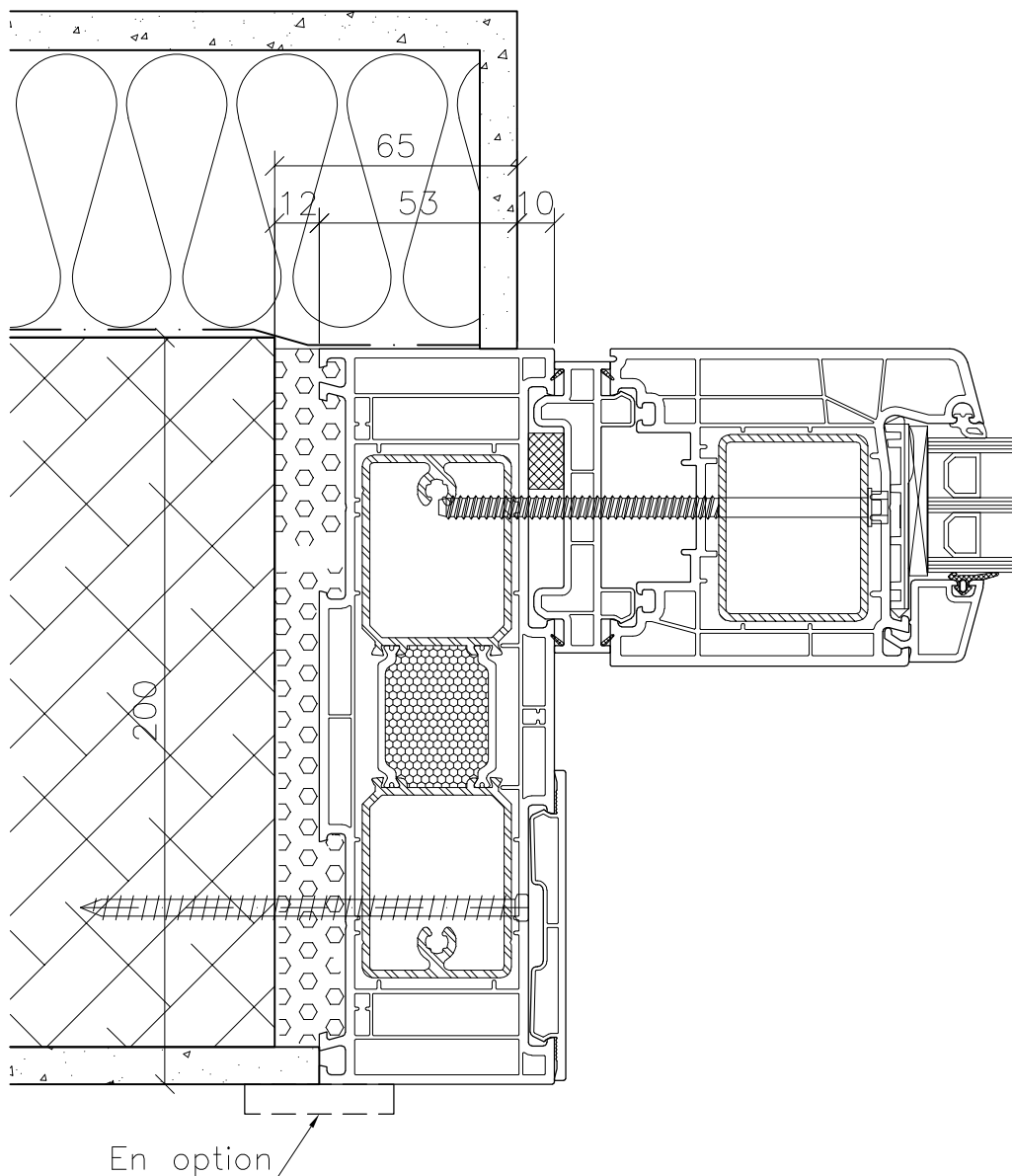
Article CL84CH levage – neuf

CAD  
2002

Objet

**Coulissant à levage PVC Norba**  
Aligné intérieur

POS.:



Etanchéité à définir par la DT et à charge de la DT



No	221-24-004	Date	05.05.2017
Tech.	SM	Mod.	
Ech.	1/2	Mod.	
Ech.	A4	Mod.	

Article CL84CH levage – neuf

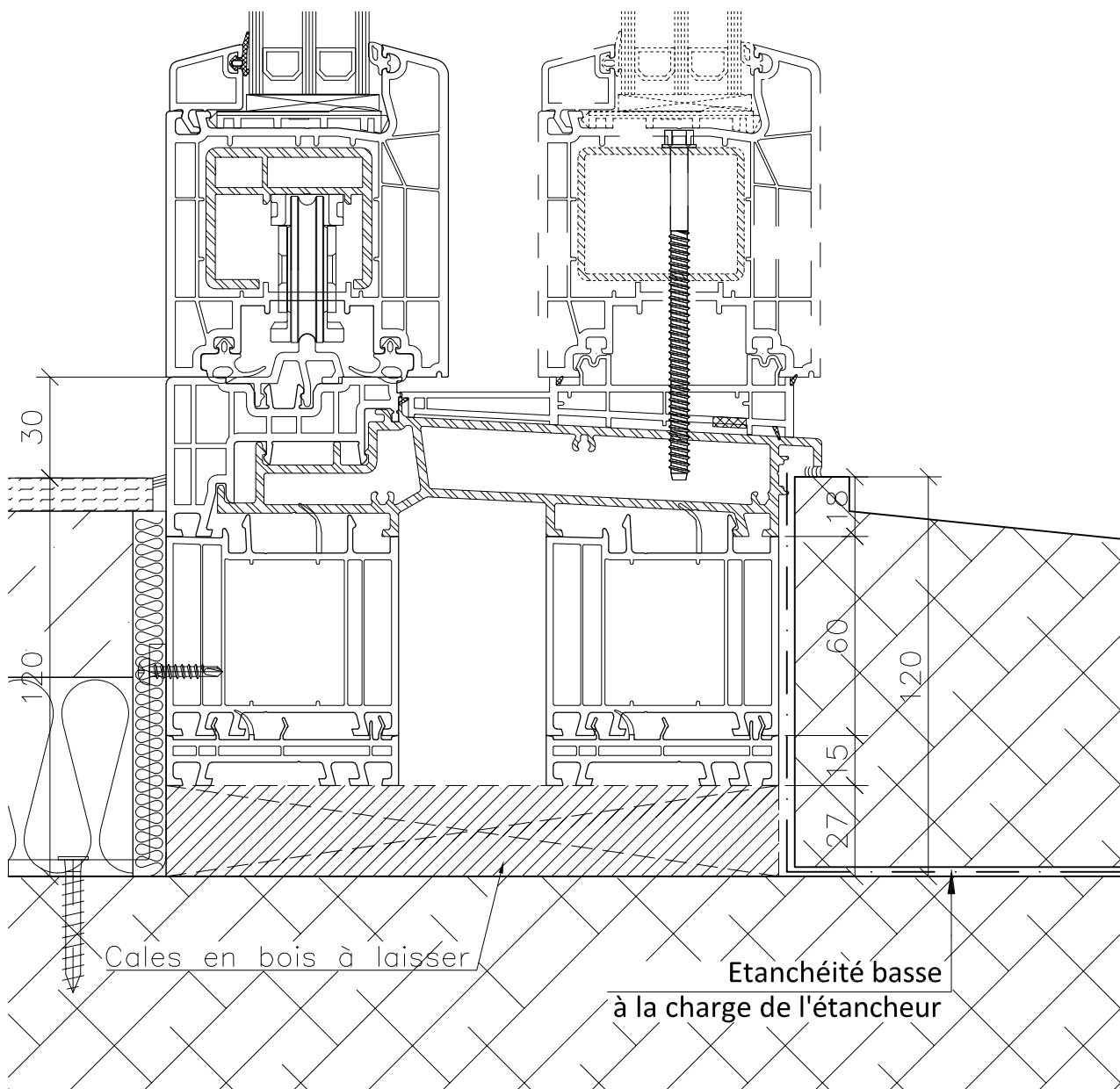
CAD  
2002

Objet

**Coulissant à levage PVC Norba**

Partie fixe – alignée intérieur

POS.:



Etanchéité à définir par la DT et à charge de la DT



No	221-24-011	Date	05.05.2017
Tech.	SM	Mod.	
Ech.	1/2	Mod.	
Ech.	A4	Mod.	

Article CL84CH levage – neuf

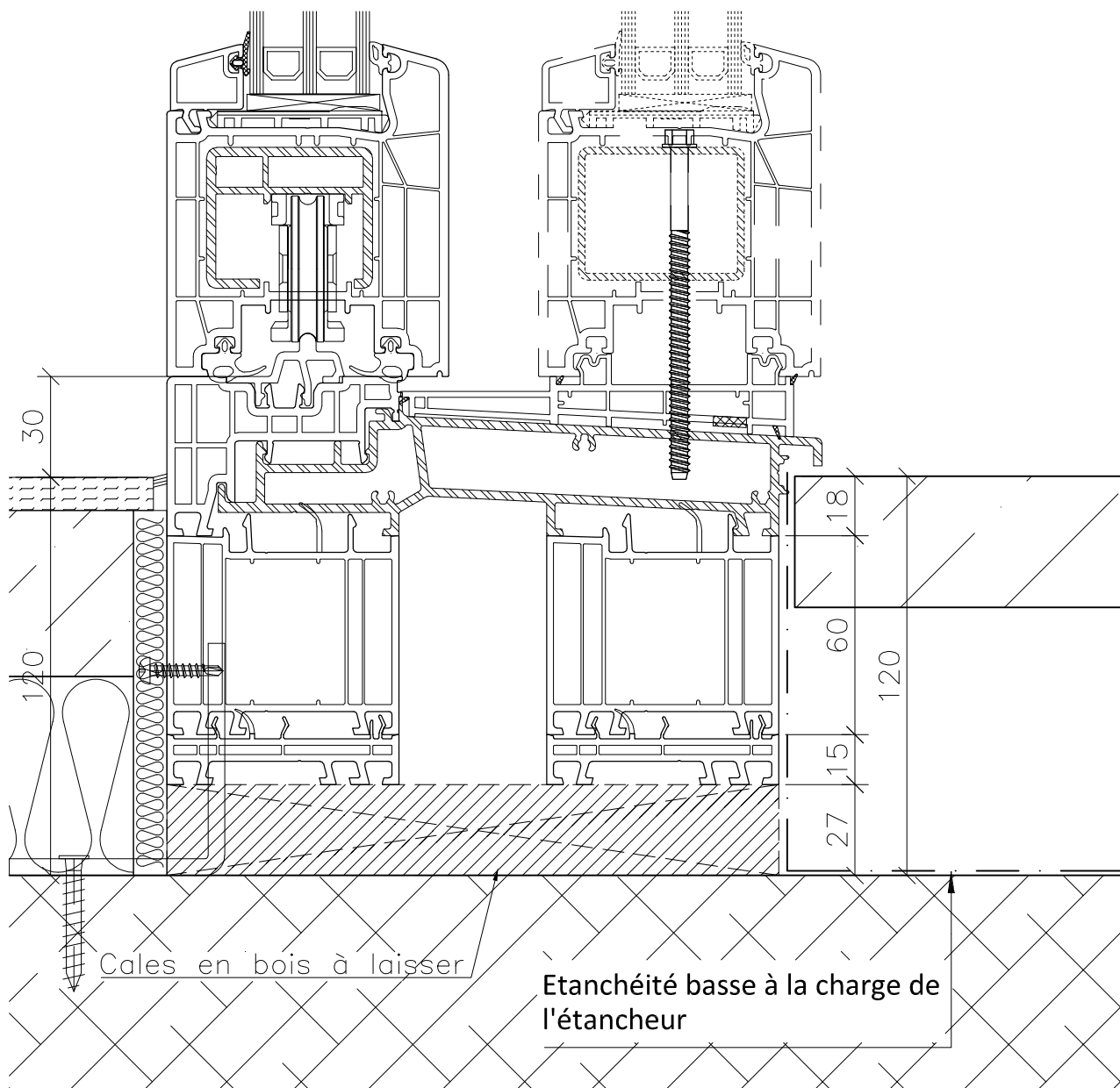
CAD  
2002

Objet

**Coulissant à levage PVC Norba**

Tablette béton

POS.:



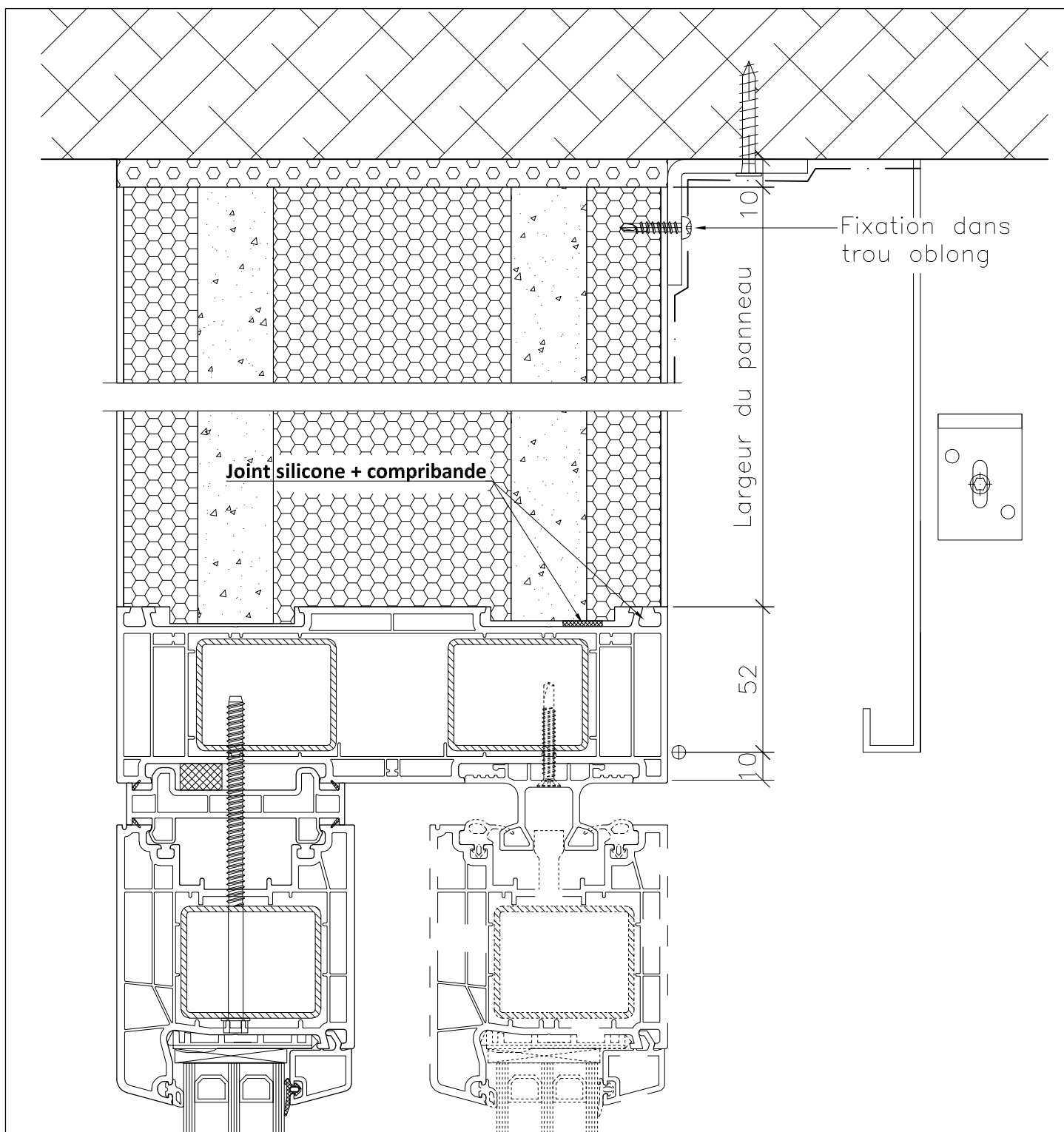
Etanchéité à définir par la DT et à charge de la DT



No	221-24-012	Date	01.11.2016
Tech.	SM	Mod.	27.01.2017
Ech.	1/2	Mod.	
Ech.	A4	Mod.	

Article	CL84CH levage – neuf	
CAD 2002	Objet	<b>Coulissante à levage PVC Norba</b> Dallette

POS.:



Etanchéité à définir par la DT et à charge de la DT



No	221-24-014	Date	05.05.2017
Tech.	SM	Mod.	
Ech.	1/2	Mod.	
Ech.	A4	Mod.	

Article CL84CH levage – neuf

CAD  
2002

Objet

**Coulissant à levage PVC Norba**

Avec panneau élargisseur

POS.: