

Etanchéité à définir par la DT et à charge de la DT

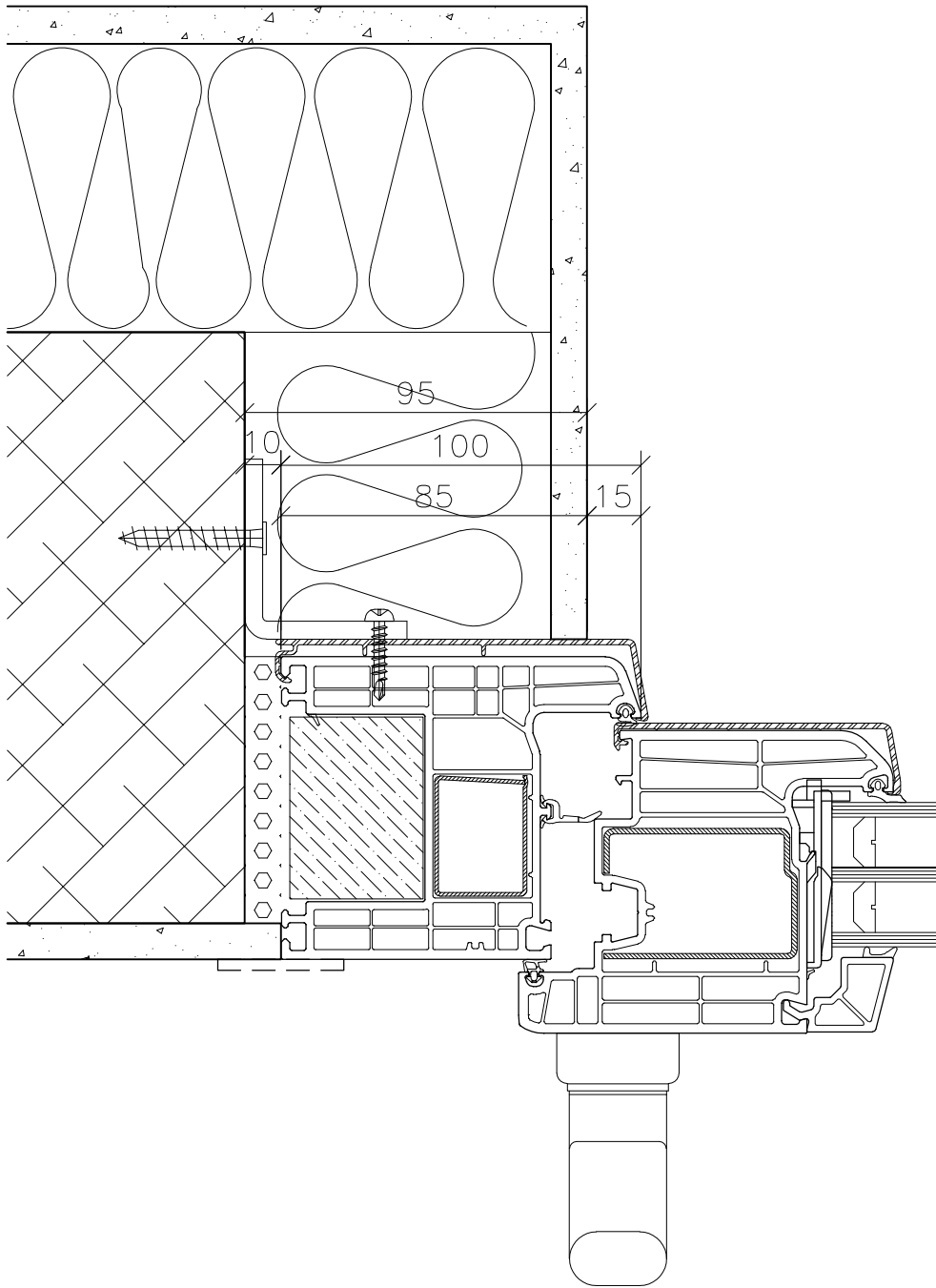


No	221-30-001	Date	27.07.17
Tech.	SM	Mod.	
Ech.	1/2	Mod.	
Ech.	A:4	Mod.	

Article	TPA84CH translation capot total – neuf
---------	--

CAD 2002	Objet	<b>Coulissant à translation PVC métal</b> Aligné extérieur
-------------	-------	---

POS.:



Etanchéité à définir par la DT et à charge de la DT



No	221-30-002	Date	27.07.17
Tech.	SM	Mod.	
Ech.	1/2	Mod.	
Ech.	A:4	Mod.	

Article TPA84CH translation capot total – neuf

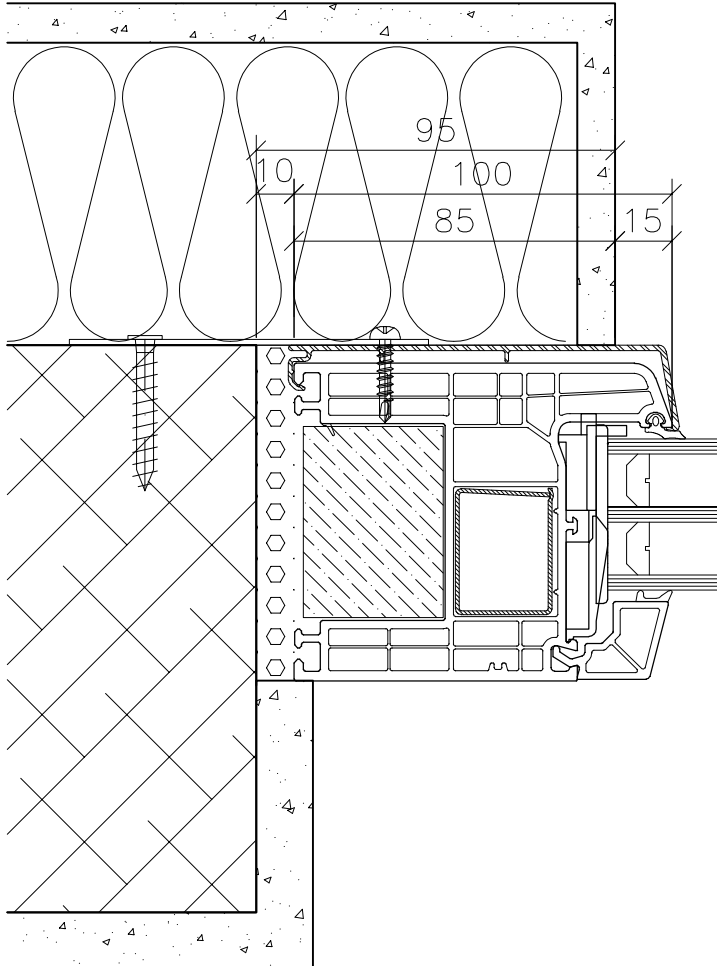
CAD  
2002

Objet

**Coulissant à translation PVC métal**

Aligné intérieur

POS.:



Etanchéité à définir par la DT et à charge de la DT



No	221-30-003	Date	27.07.17
Tech.	SM	Mod.	
Ech.	1/2	Mod.	
Ech.	A:4	Mod.	

Article TPA84CH translation capot total – neuf

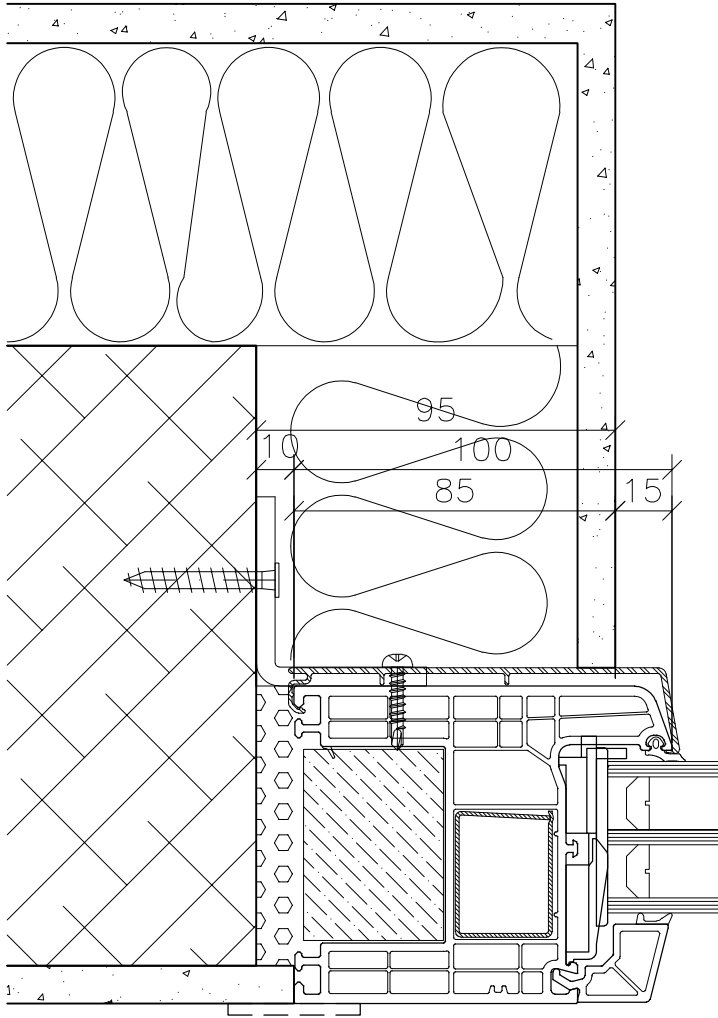
CAD  
2002

Objet

**Coulissant à translation PVC métal**

Partie fixe – alignée extérieur

POS.:



Etanchéité à définir par la DT et à charge de la DT



No	221-30-004	Date	27.07.17
Tech.	SM	Mod.	
Ech.	1/2	Mod.	
Ech.	A:4	Mod.	

Article TPA84CH translation capot total – neuf

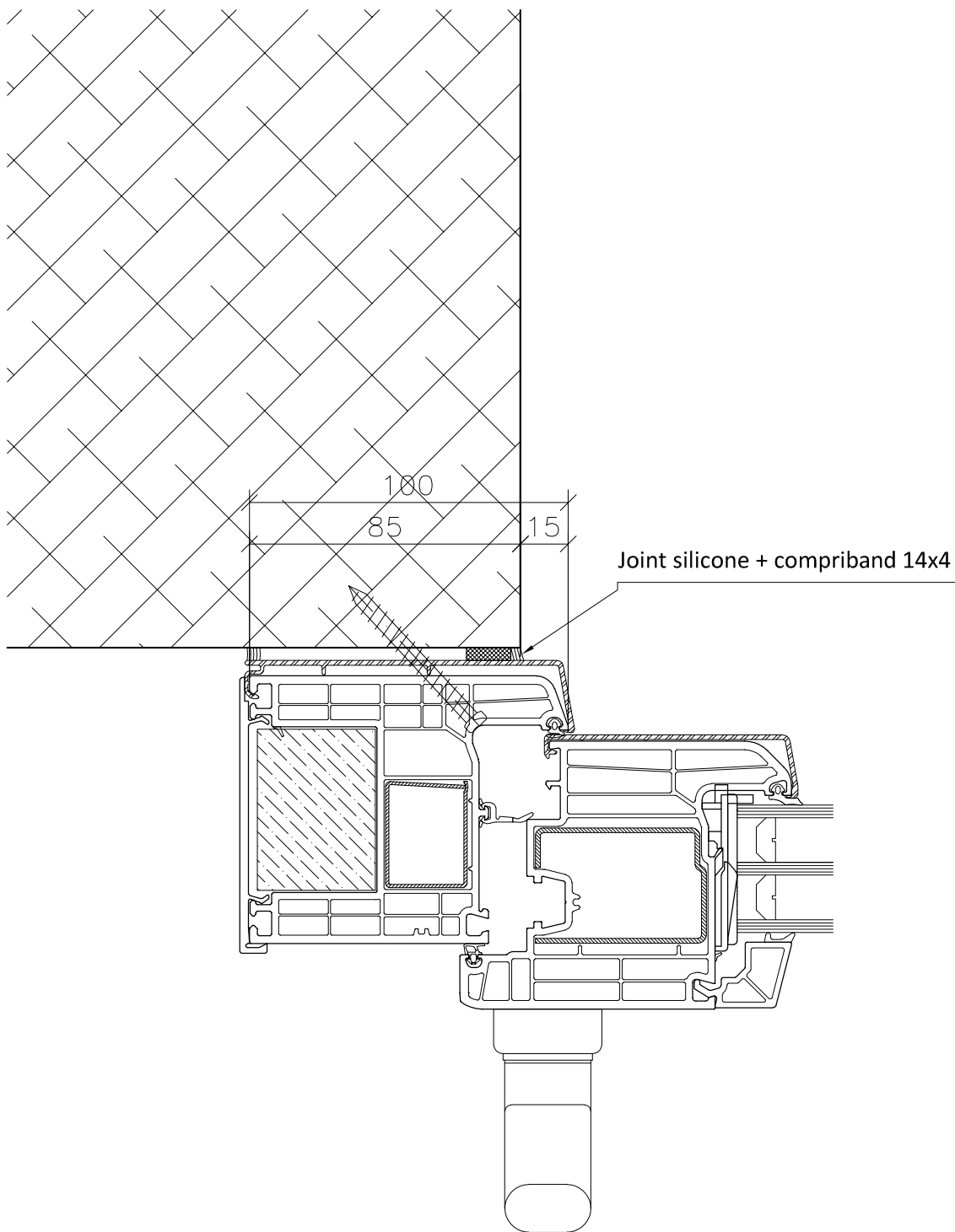
CAD  
2002

Objet

**Coulissant à translation PVC métal**

Partie fixe – alignée intérieur

POS.:



Etanchéité à définir par la DT et à charge de la DT



No	221-30-005	Date	27.07.17
Tech.	SM	Mod.	
Ech.	1/2	Mod.	
Ech.	A:4	Mod.	

Article TPA84CH translation capot total – neuf

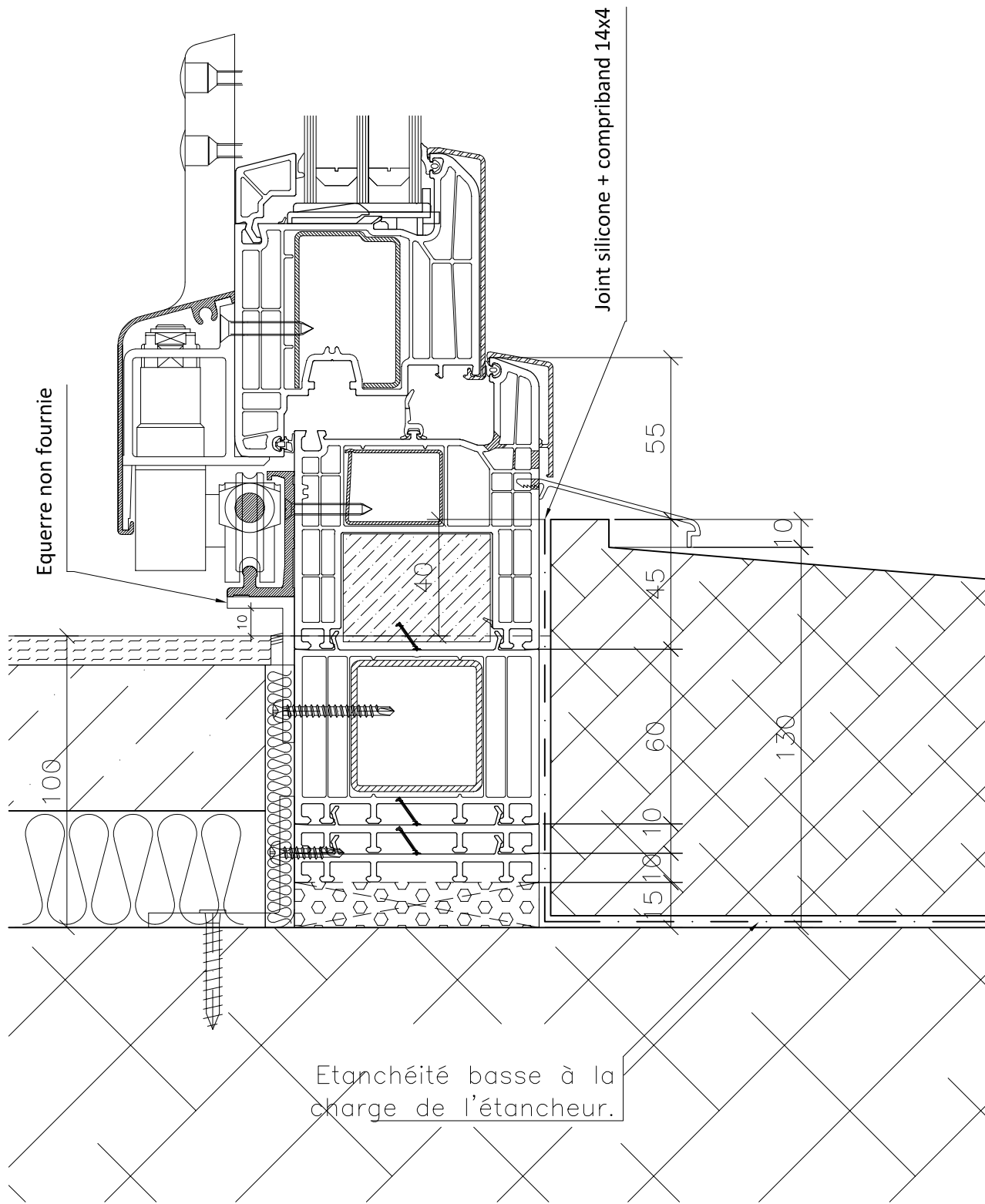
CAD  
2002

Objet

**Coulissant à translation PVC métal**

Pose applique

POS.:



Etanchéité à définir par la DT et à charge de la DT



No	221-30-011	Date	27.07.17
Tech.	SM	Mod.	
Ech.	1/2	Mod.	
Ech.	A:4	Mod.	

Article TPA84CH translation capot total – neuf

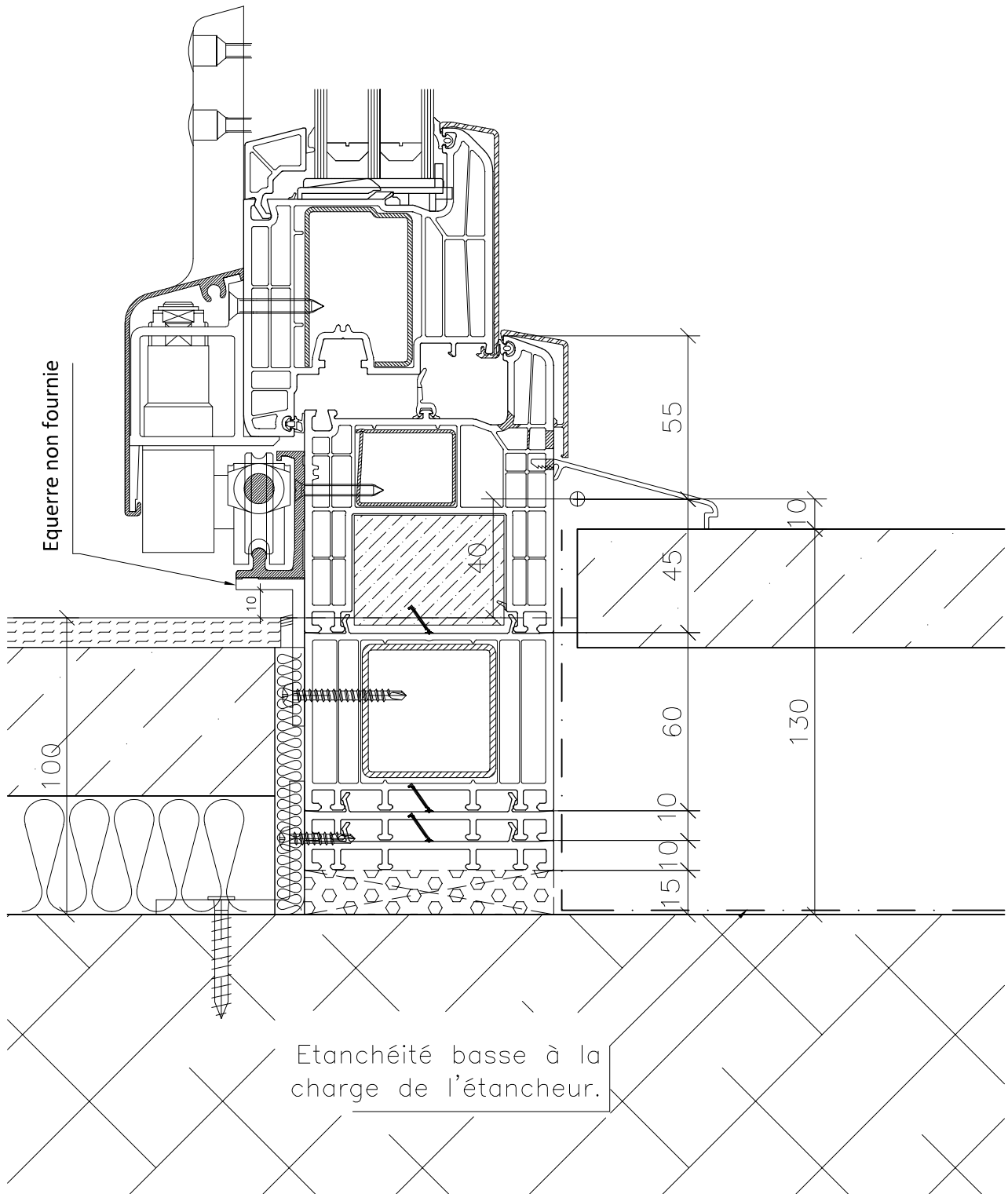
CAD  
2002

Objet

**Coulissant à translation PVC métal**

Tablette béton

POS.:



 **NORBA**  
MENUISERIE

No 221-30-012 Date 27.07.17

Tech. SM Mod.

Ech. 1/2 Mod.

Article TPA84CH translation capot total – neuf

Ech. A:4 Mod.

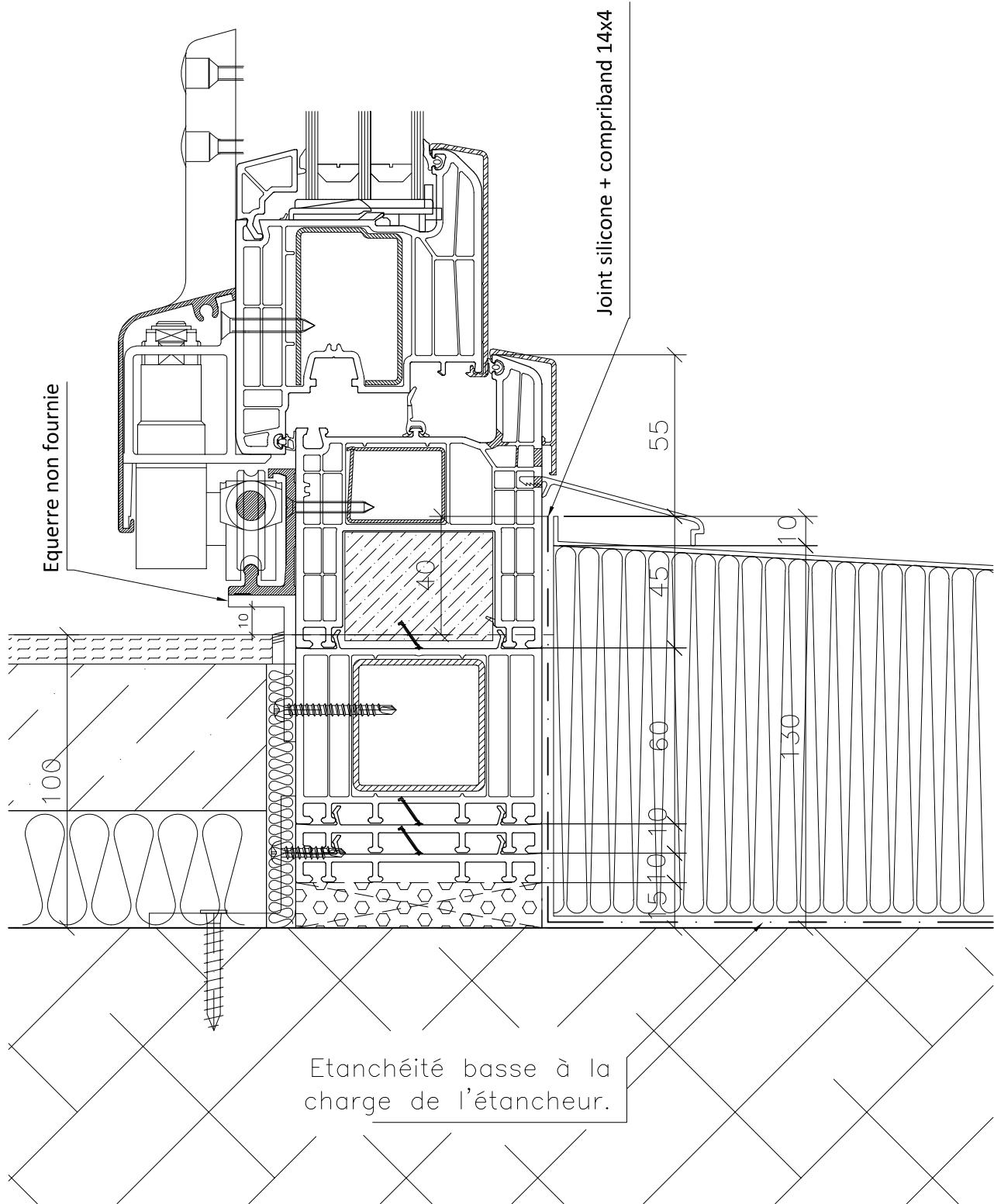
CAD  
2002

Objet

**Coulissant à translation PVC métal**

Dallette

POS.:



Etanchéité basse à la charge de l'étancheur.

Etanchéité à définir par la DT et à charge de la DT



No	221-30-013	Date	27.07.17
Tech.	SM	Mod.	
Ech.	1/2	Mod.	
Ech.	A:4	Mod.	

Article TPA84CH translation capot total – neuf

CAD  
2002

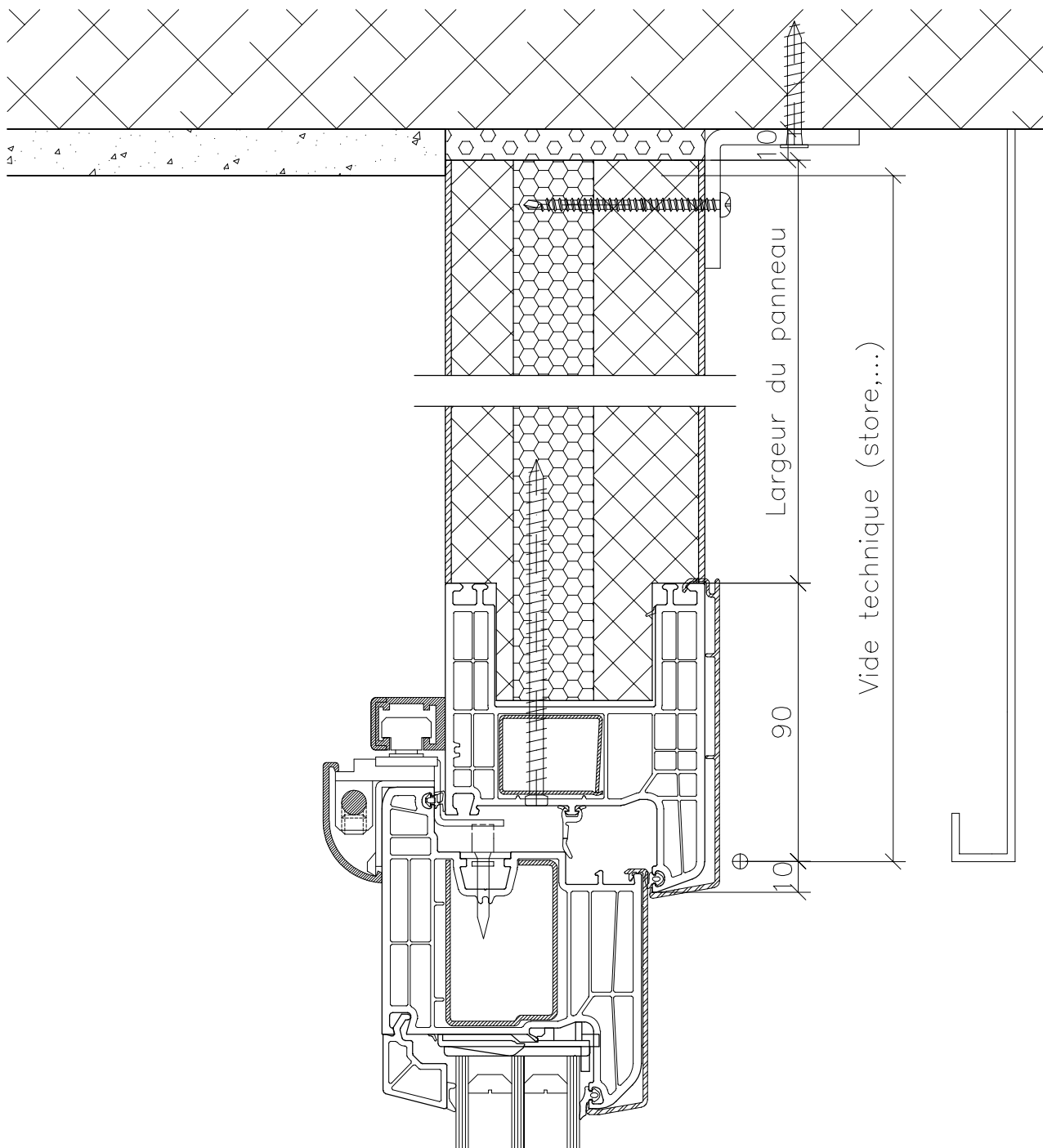
Objet

**Coulissant à translation PVC métal**

Tablette alu isolée

POS.:





Etanchéité à définir par la DT et à charge de la DT



No	221-30-014	Date	27.07.17
----	------------	------	----------

Tech.	SM	Mod.	
-------	----	------	--

Ech.	1/2	Mod.	
------	-----	------	--

Article	TPA84CH translation capot total – neuf	Ech.	A:4	Mod.	
---------	--	------	-----	------	--

CAD 2002	Objet	<b>Coulissant à translation PVC métal</b>	POS.:
		Avec panneau élargisseur	