

X = Dimension variable



No	221-22-001	Date	05.05.2017
Tech.	LD	Mod.	
Ech.		Mod.	
Ech.		Mod.	

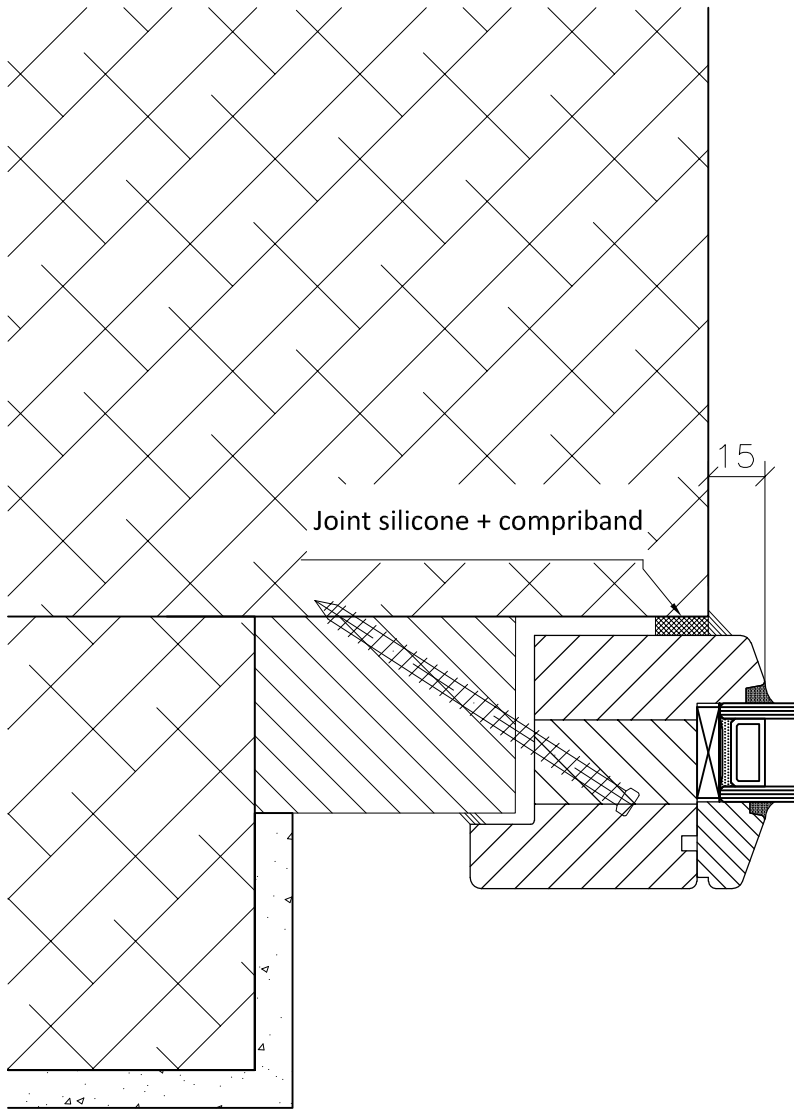
Article TB68 rénovation

CAD
2002

Objet

Coulissant à translation bois Norba
Aligné extérieur

POS.:



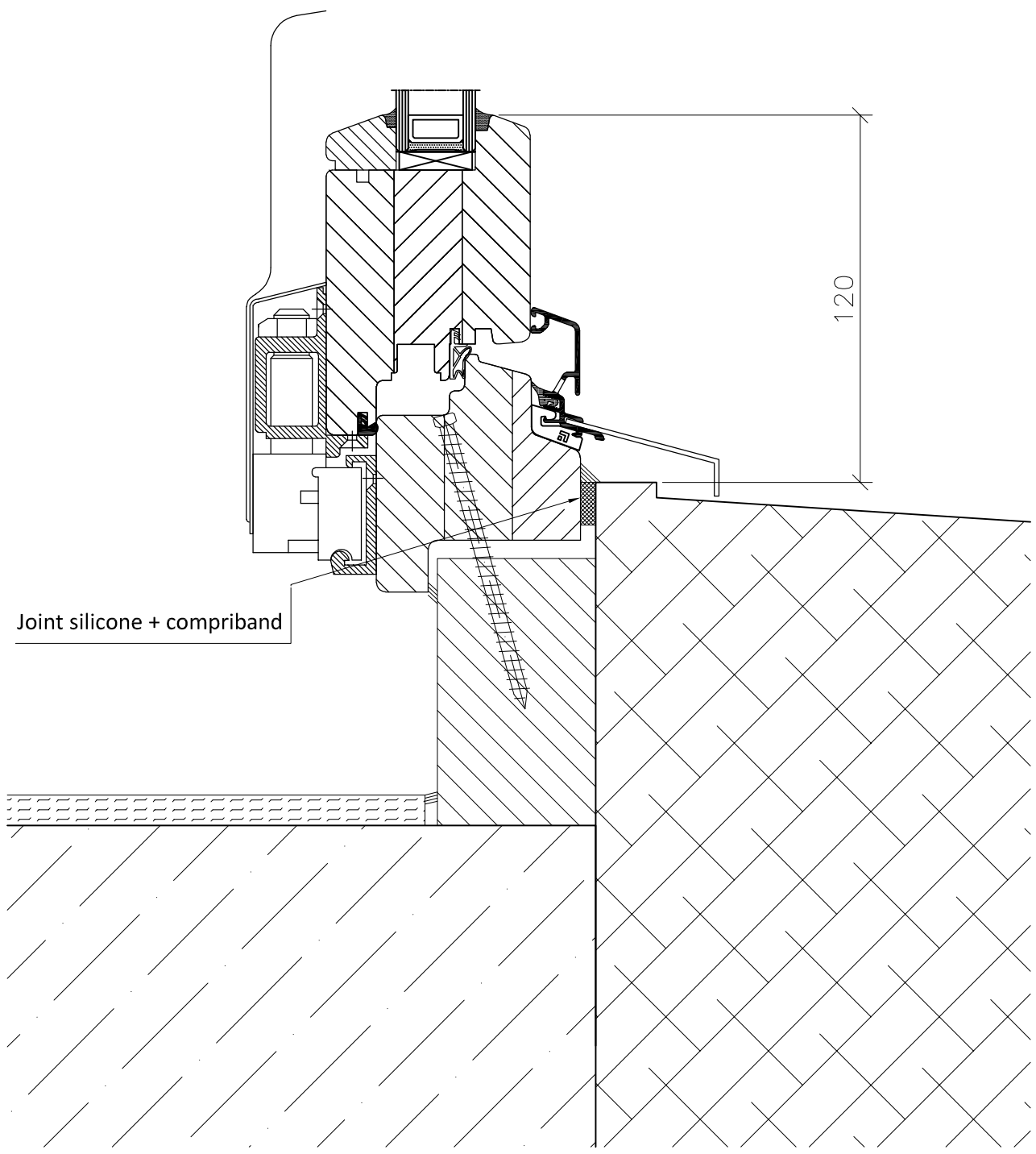
X = Dimension variable



No	221-22-003	Date	05.05.2017
Tech.	LD	Mod.	
Ech.		Mod.	
Ech.		Mod.	

Article	TB68 rénovation
CAD 2002	Objet
Coulissant à translation bois Norba Partie fixe, alignée extérieur	

POS.:



Joint silicone + compriband

120

Porte fenêtre: ne pas conserver le renvoi d'eau existant

X = Dimension variable



No	221-22-011	Date	05.05.2017
Tech.	LD	Mod.	
Ech.		Mod.	
Ech.		Mod.	

Article TB68 rénovation

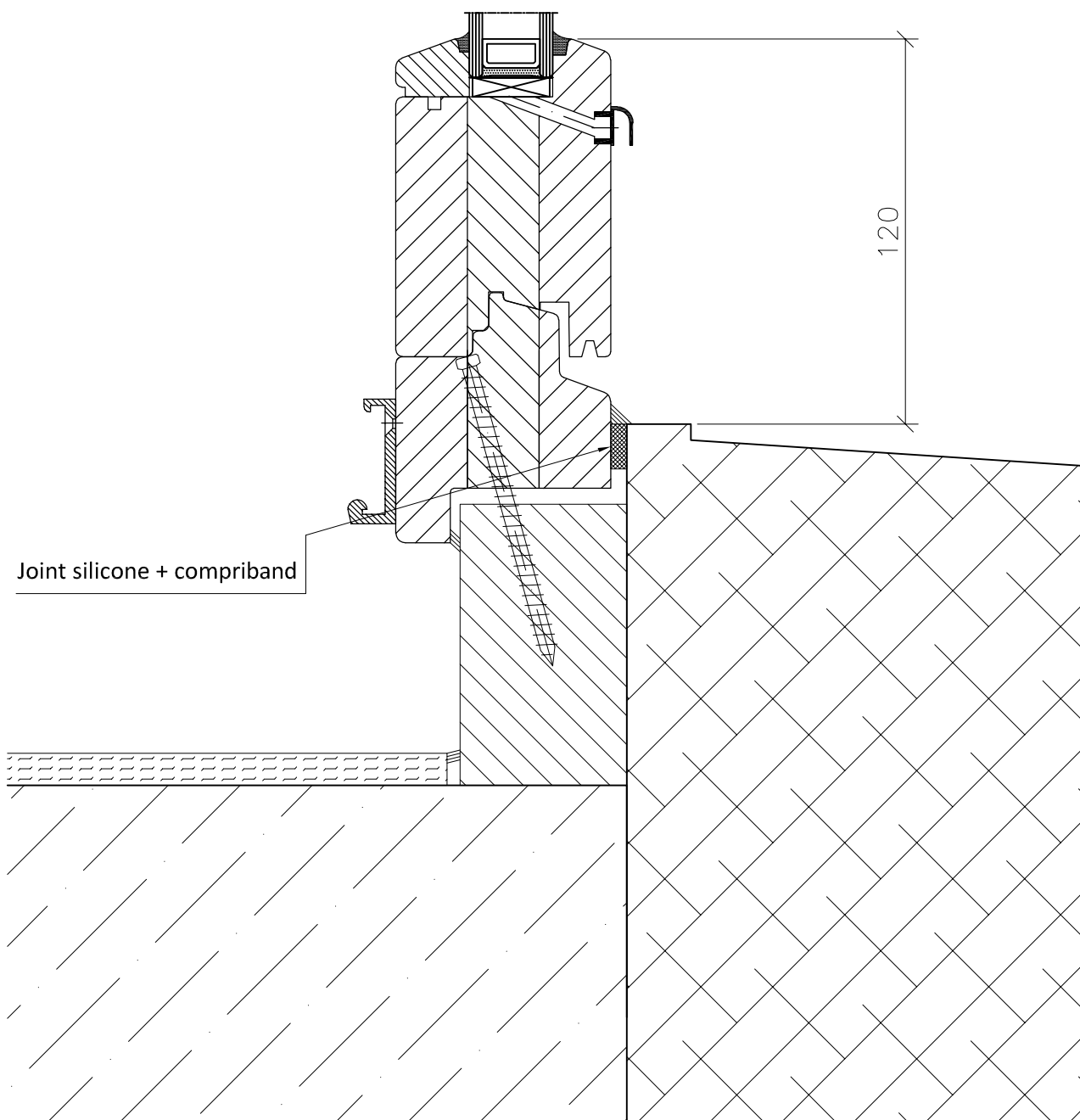
CAD
2002

Objet

Coulissant à translation bois Norba

Tablette béton

POS.:



Joint silicone + compriband

120

Porte fenêtre: ne pas conserver le renvoi d'eau existant

X = Dimension variable



No	221-22-011	Date	05.05.2017
Tech.	LD	Mod.	
Ech.		Mod.	
Ech.		Mod.	

Article TB68 rénovation

CAD
2002

Objet

Coulissant à translation bois Norba

Partie fixe, tablette béton

POS.: