

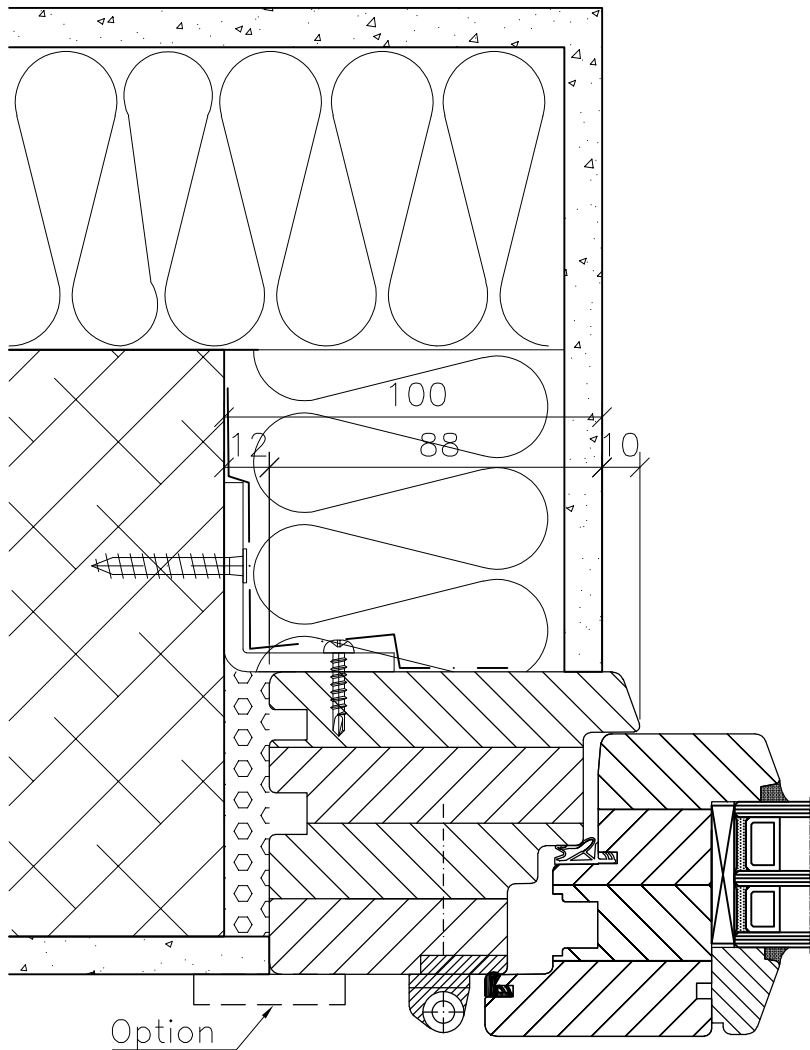
Etanchéité à définir par la DT et à charge de la DT



No	221-22-001	Date	04.05.2017
Tech.	LD	Mod.	
Ech.	1:2	Mod.	
Ech.	A4	Mod.	

Article	TB80 Kompakt – neuf	
CAD 2002	Objet	Fenêtre bois Norba Alignée extérieur

POS.:



Etanchéité à définir par la DT et à charge de la DT



No	221-22-002	Date	04.05.2017
Tech.	LD	Mod.	
Ech.	1:2	Mod.	
Ech.	A4	Mod.	

Article TB80 Kompakt – neuf

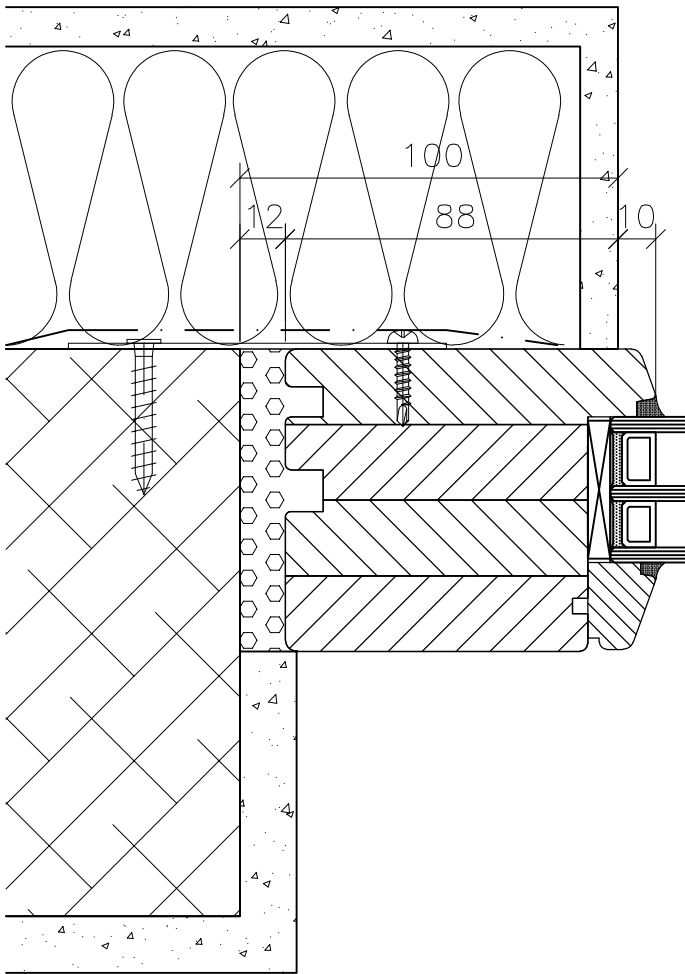
CAD  
2002

Objet

**Fenêtre bois Norba**

Alignée intérieur

POS.:



Etanchéité à définir par la DT et à charge de la DT



No	221-22-003	Date	04.05.2017
Tech.	LD	Mod.	
Ech.	1:2	Mod.	
Ech.	A4	Mod.	

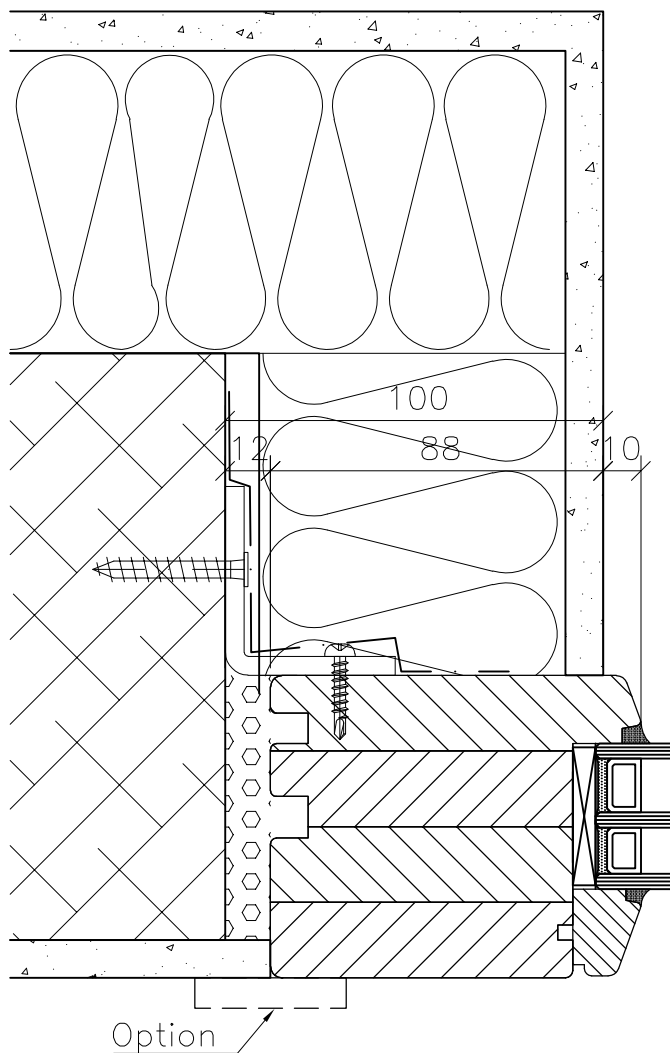
Article TB80 Kompakt – neuf

CAD  
2002

Objet

**Vitrage fixe bois Norba**  
Aligné extérieur

POS.:



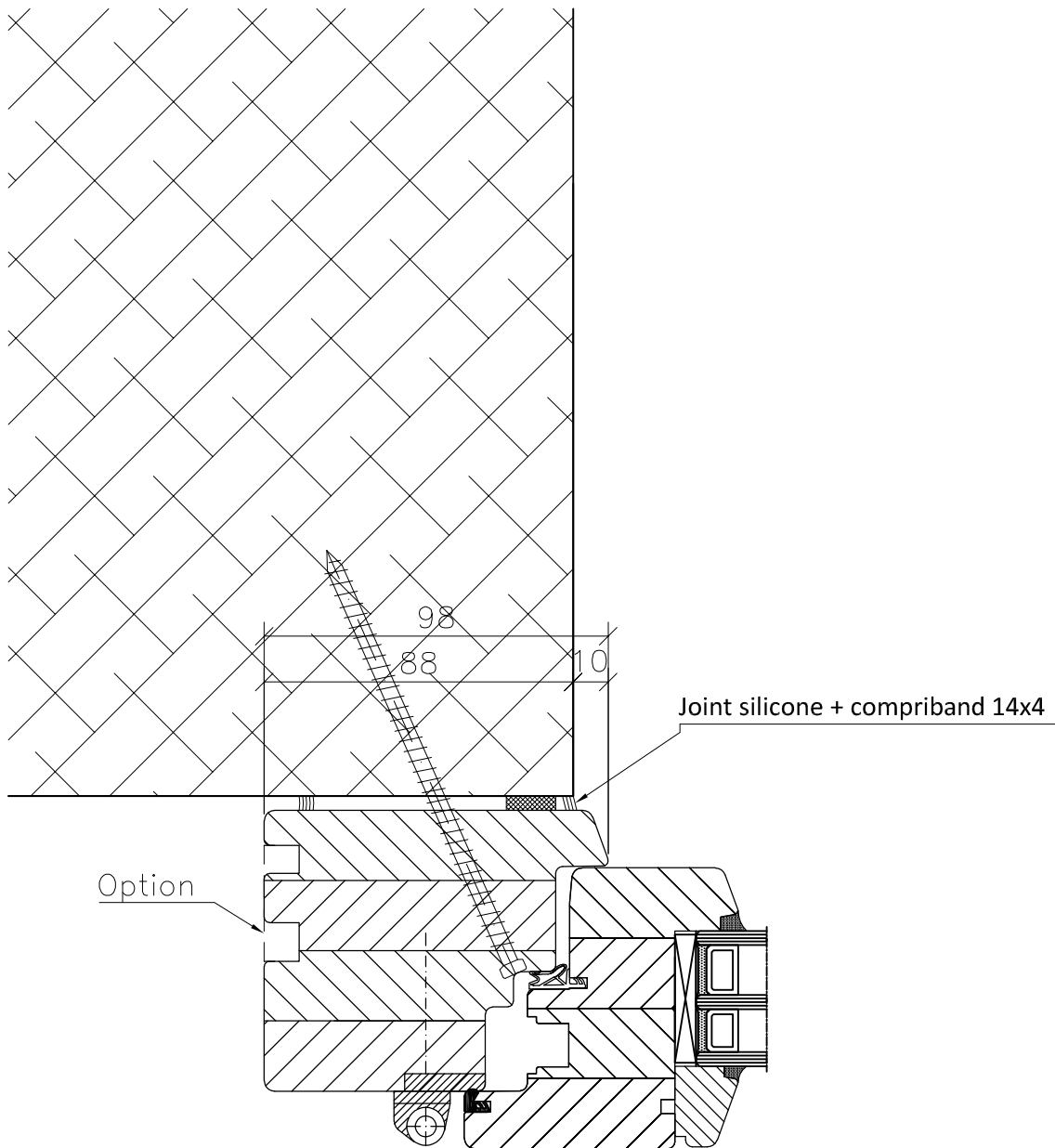
Etanchéité à définir par la DT et à charge de la DT



No	221-22-004	Date	04.05.2017
Tech.	LD	Mod.	
Ech.	1:2	Mod.	
Ech.	A4	Mod.	

Article	TB80 Kompakt – neuf		
CAD 2002	Objet	<b>Vitrage fixe bois Norba</b> Aligné intérieur	

POS.:



Etanchéité à définir par la DT et à charge de la DT



No	221-22-005	Date	04.05.2017
Tech.	LD	Mod.	
Ech.	1:2	Mod.	
Ech.	A4	Mod.	

Article	TB80 Kompakt – neuf
---------	---------------------

CAD 2002	Objet	<b>Fenêtre bois Norba</b> Pose applique
-------------	-------	--

POS.:

Joint silicone remonté de  
100mm sur les 2 côtés

Joint silicone +  
compribande 14x4mm

MDF 22mm à peindre

Arrasée à dresser par la DT

Vide de taille

Etanchéité à définir par la DT et à charge de la DT



No	221-22-006	Date	04.05.2017
Tech.	LD	Mod.	
Ech.	1:2	Mod.	
Ech.	A4	Mod.	

Article TB80 Kompakt – neuf

CAD  
2002

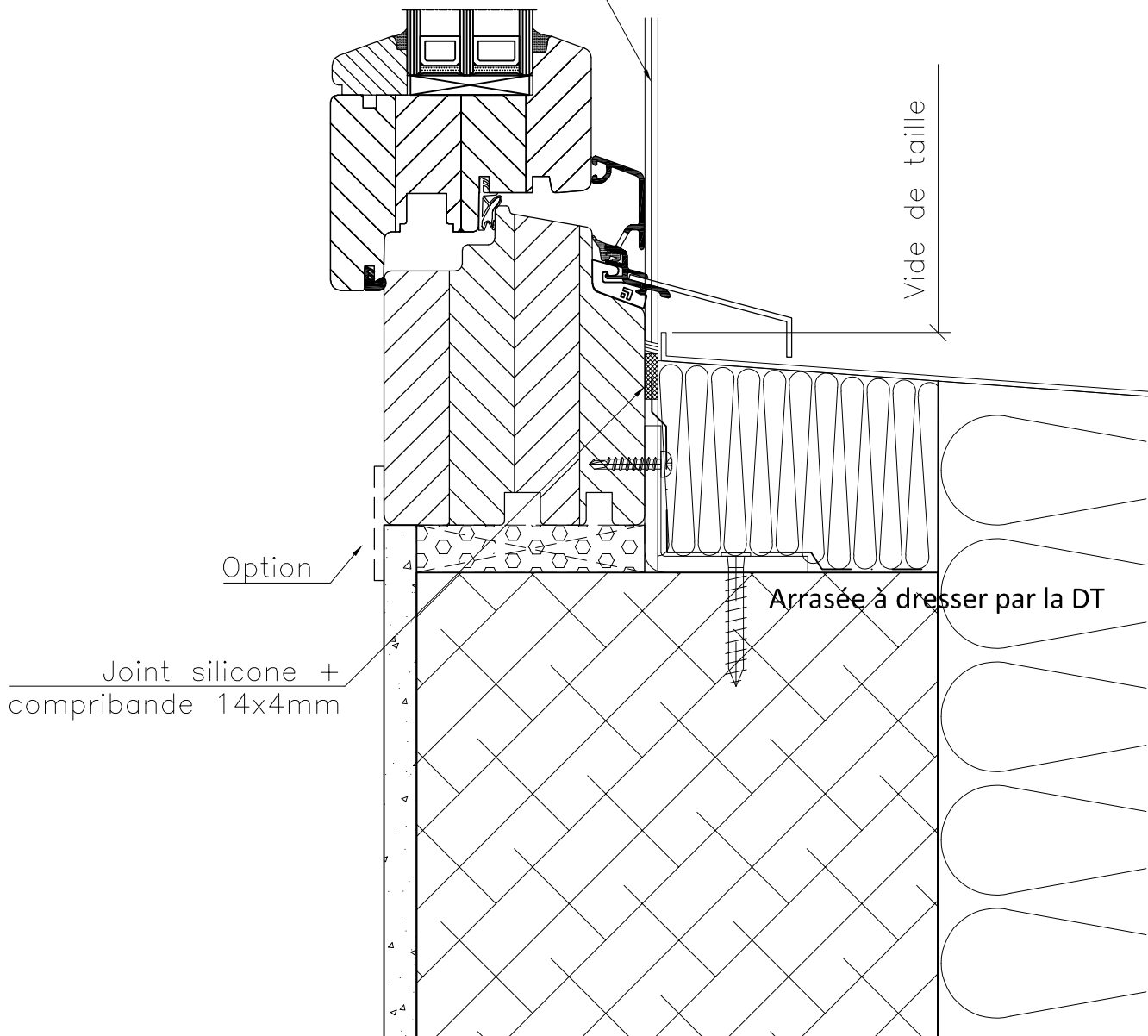
Objet

**Fenêtre bois Norba**

Alignée extérieur – Tablette isolée

POS.:

Joint silicone remonté de  
100mm sur les 2 côtés



Etanchéité à définir par la DT et à charge de la DT



No	221-22-007	Date	04.05.2017
Tech.	LD	Mod.	
Ech.	1:2	Mod.	
Ech.	A4	Mod.	

Article	TB80 Kompakt – neuf
---------	---------------------

CAD 2002	Objet	<b>Fenêtre bois Norba</b> Alignée intérieur – Tablette isolée
-------------	-------	--

POS.:

Joint silicone remonté de  
100mm sur les 2 côtés

Joint silicone +  
compribande 14x4mm

MDF 22mm à peindre

Arrasée à dresser par la DT

Vide de taille

Etanchéité à définir par la DT et à charge de la DT



No	221-22-008	Date	04.05.2017
Tech.	LD	Mod.	
Ech.	1:2	Mod.	
Ech.	A4	Mod.	

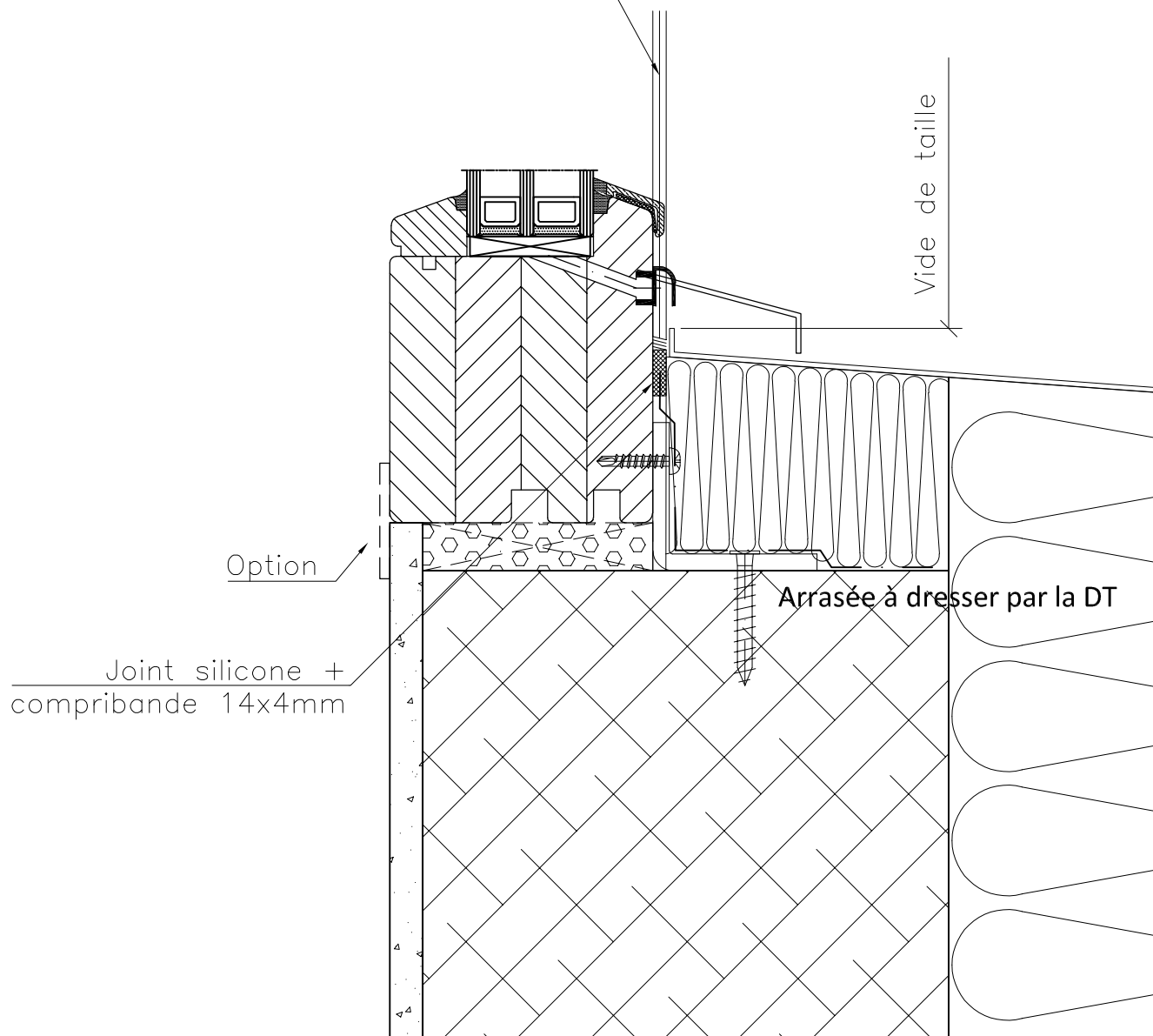
Article	TB80 Kompakt – neuf
---------	---------------------

CAD 2002	Objet	<b>Vitrage fixe bois Norba</b> Aligné extérieur – Tablette isolée
-------------	-------	--

POS.:



Joint silicone remonté de  
100mm sur les 2 côtés



Etanchéité à définir par la DT et à charge de la DT



No	221-22-009	Date	04.05.2017
Tech.	LD	Mod.	
Ech.	1:2	Mod.	
Ech.	A4	Mod.	

Article TB80 Kompakt – neuf

CAD  
2002

Objet

**Vitrage fixe bois Norba**

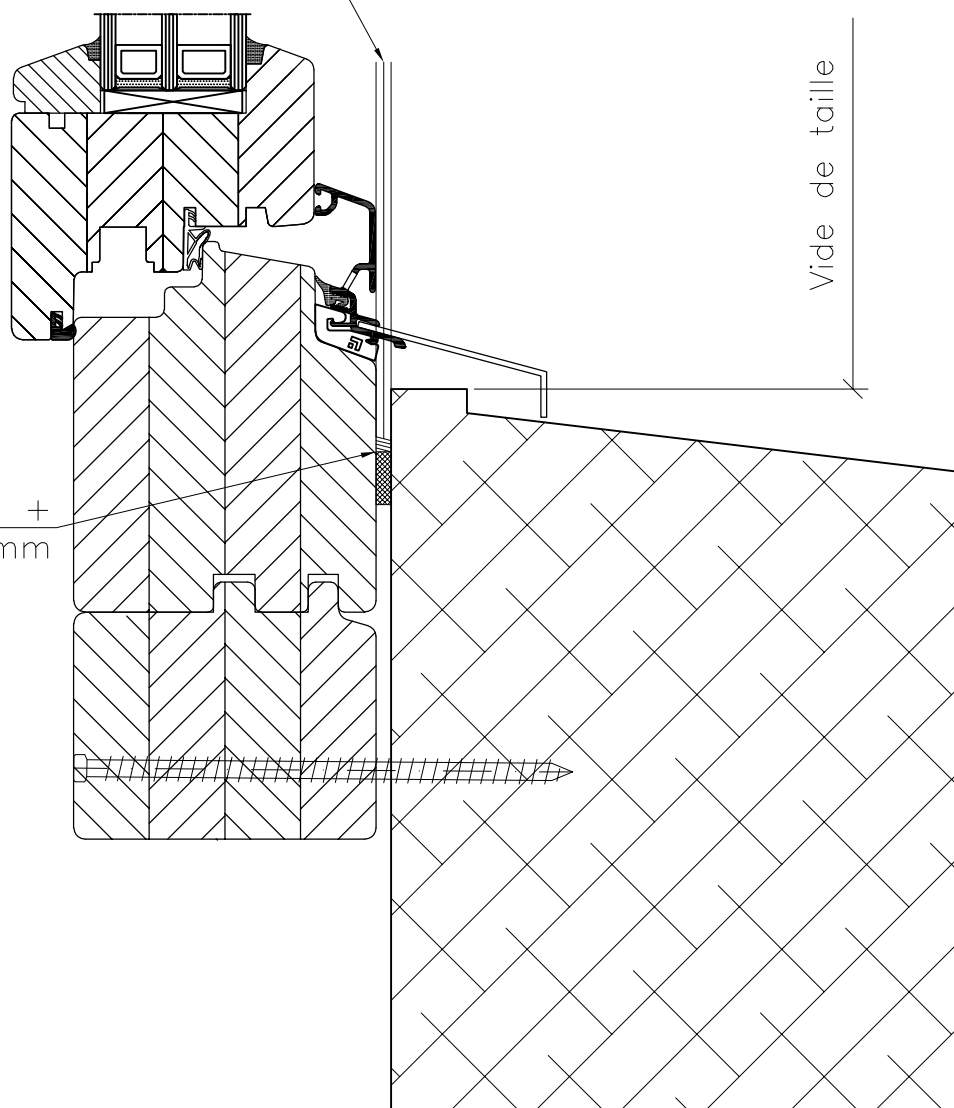
Aligné intérieur – Tablette isolée

POS.:

Joint silicone remonté de  
100mm sur les 2 côtés

Joint silicone +  
compribande 14x4mm

Vide de taille



Etanchéité à définir par la DT et à charge de la DT



No	221-22-010	Date	04.05.2017
Tech.	LD	Mod.	
Ech.	1:2	Mod.	
Ech.	A4	Mod.	

Article TB80 Kompakt – neuf

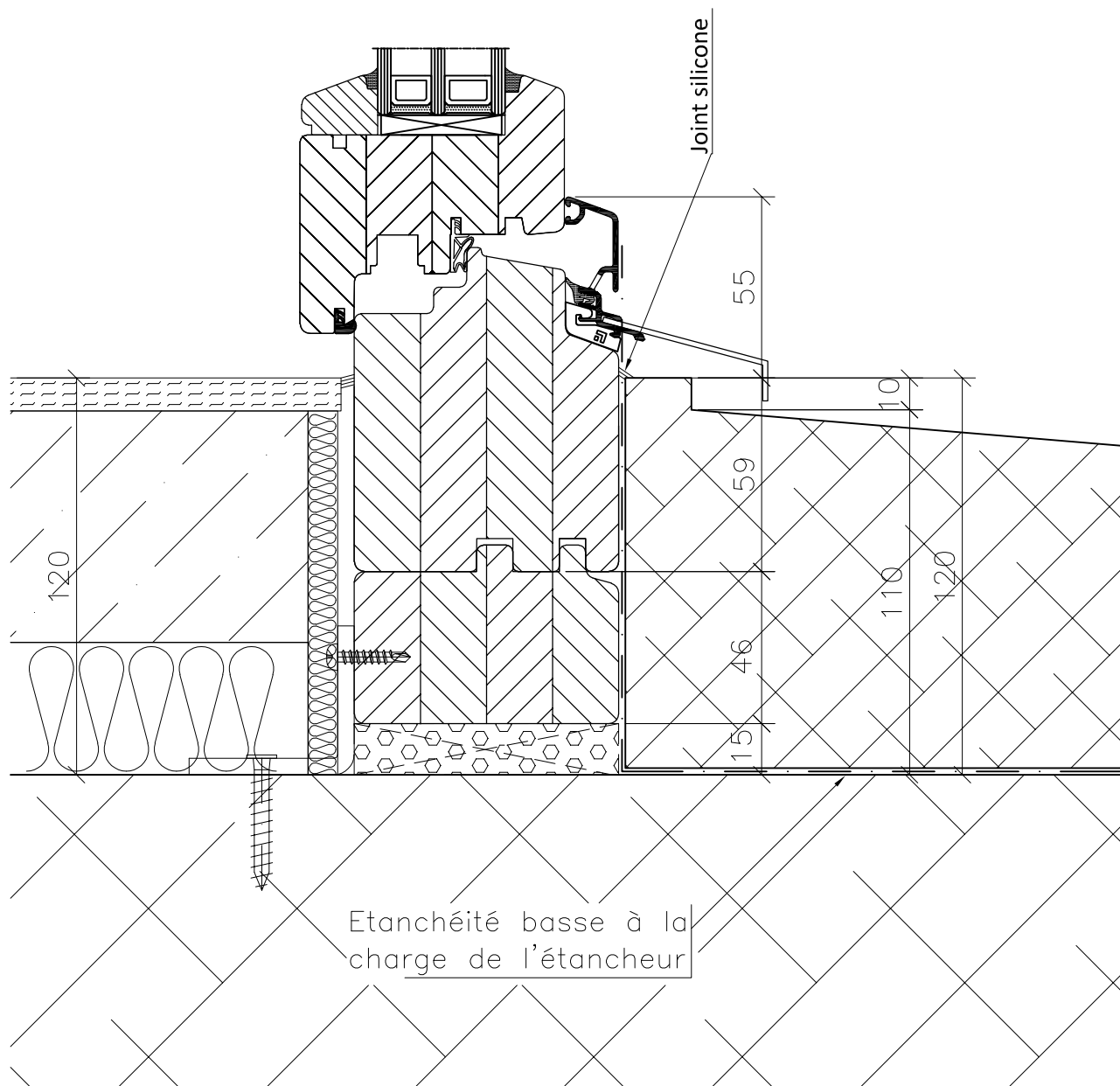
CAD  
2002

Objet

**Fenêtre bois Norba**

Pose applique

POS.:



Etanchéité à définir par la DT et à charge de la DT



No	221-22-011	Date	04.05.2017
Tech.	LD	Mod.	
Ech.	1:2	Mod.	
Ech.	A4	Mod.	

Article TB80 Kompakt – neuf

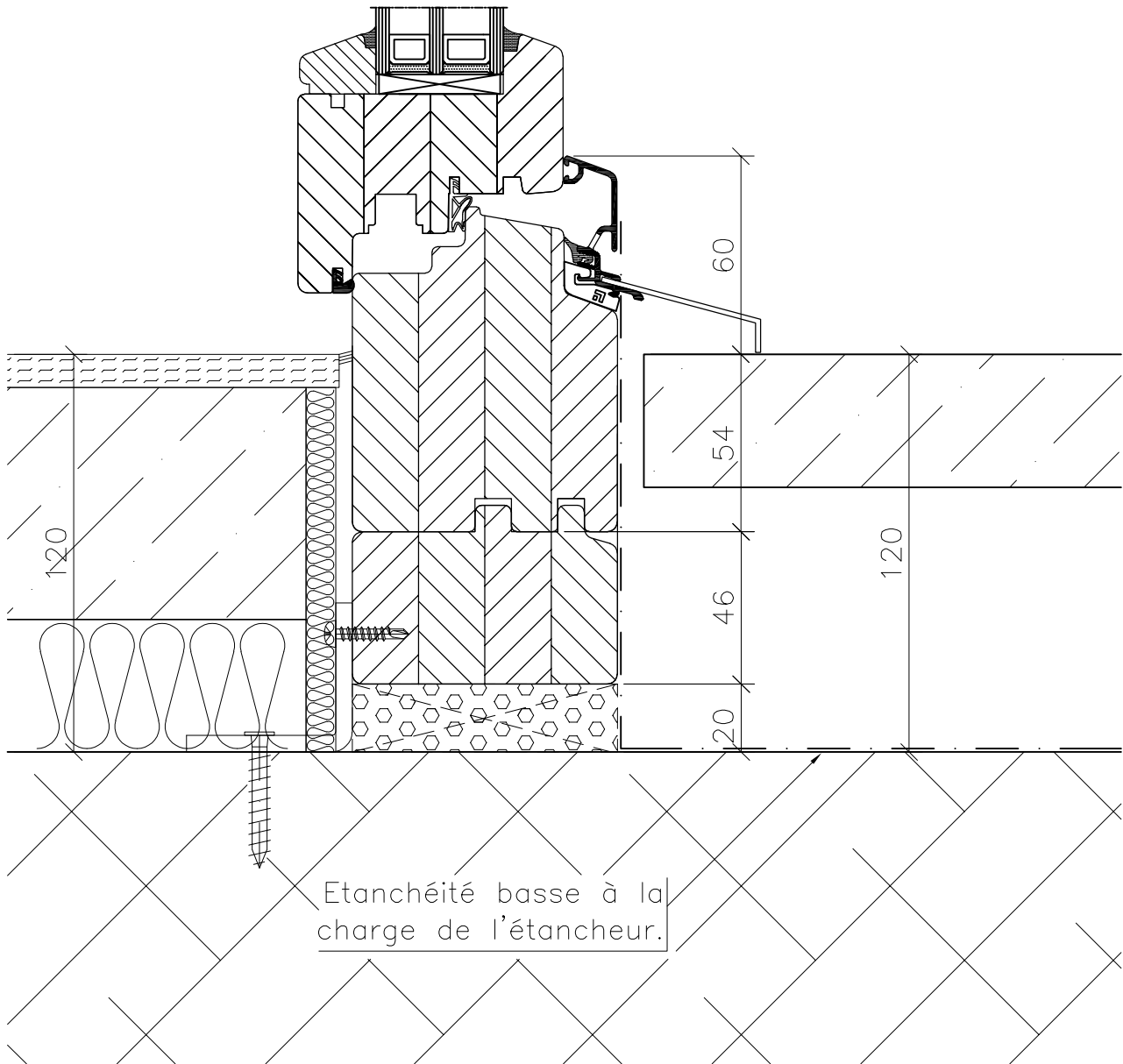
CAD  
2002

Objet

**Fenêtre bois Norba**

Tablette béton

POS.:



Etanchéité basse à la charge de l'étancheur.

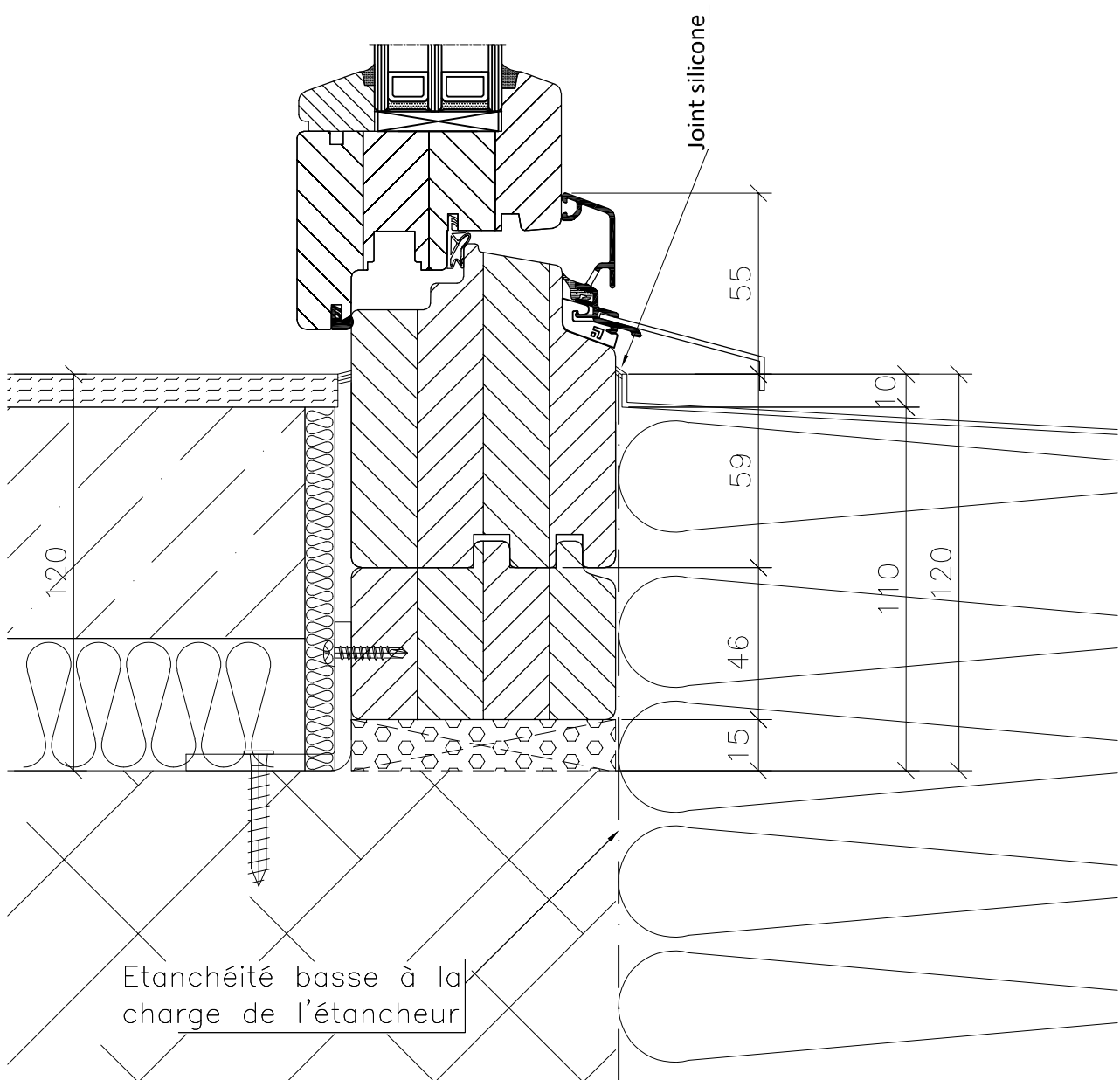
Etanchéité à définir par la DT et à charge de la DT



No	221-22-012	Date	04.05.2017
Tech.	LD	Mod.	
Ech.	1:2	Mod.	
Ech.	A4	Mod.	

Article	TB80 Kompakt – neuf
CAD 2002	Objet
	<b>Fenêtre bois Norba</b>
	Dallette

POS.:



Etanchéité à définir par la DT et à charge de la DT



No	221-22-013	Date	04.05.2017
Tech.	LD	Mod.	
Ech.	1:2	Mod.	
Ech.	A4	Mod.	

Article TB80 Kompakt – neuf

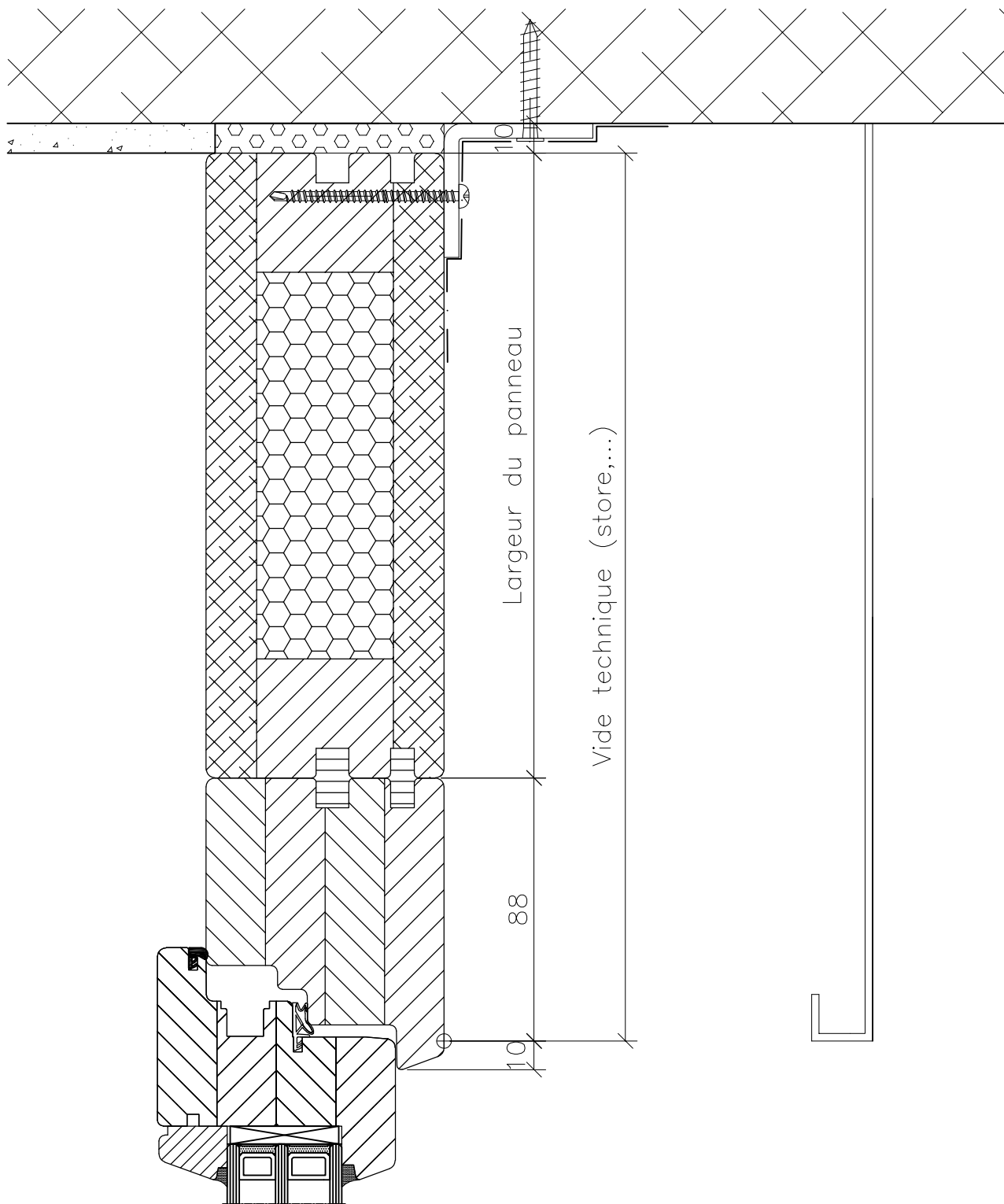
CAD  
2002

Objet

**Fenêtre bois Norba**

Tablette alu isolée

POS.:



Etanchéité à définir par la DT et à charge de la DT



No	221-22-014	Date	04.05.2017
Tech.	LD	Mod.	
Ech.	1:2	Mod.	
Ech.	A4	Mod.	

Article TB80 Kompakt – neuf

CAD  
2002

Objet

**Fenêtre bois Norba**  
Avec élargisseurs

POS.: